

# MICRON PLUS s.r.o.

*MICRON PLUS ... jen to zkus!*



**VŠE PRO LEŠTĚNÍ  
A BROUŠENÍ**

# KATALOG PRODUKTŮ

ČSN EN ISO 9001:2009

## O společnosti

---

**MICRON PLUS s.r.o.** patří mezi specialisty na výrobu leštících a brousících kotoučů. Díky rychlosti, kvalitě a výhodné ceně patříme mezi hlavní dodavatele spotřebního materiálu v oblasti leštění.

*MICRON PLUS ... jen to zkus!*



## Certifikát

---

**Jsme držitelé:**

Certifikátu strojírenského zkušebního ústavu.  
Certifikátu managementu jakosti podle ČSN EN ISO 9001:2009 a Užitečných vzorů.

---

KOMPLETNÍ ŘADA PRO LEŠTĚNÍ A BROUŠENÍ



VŠE PRO KVALITNÍ LEŠTĚNÍ A BROUŠENÍ.

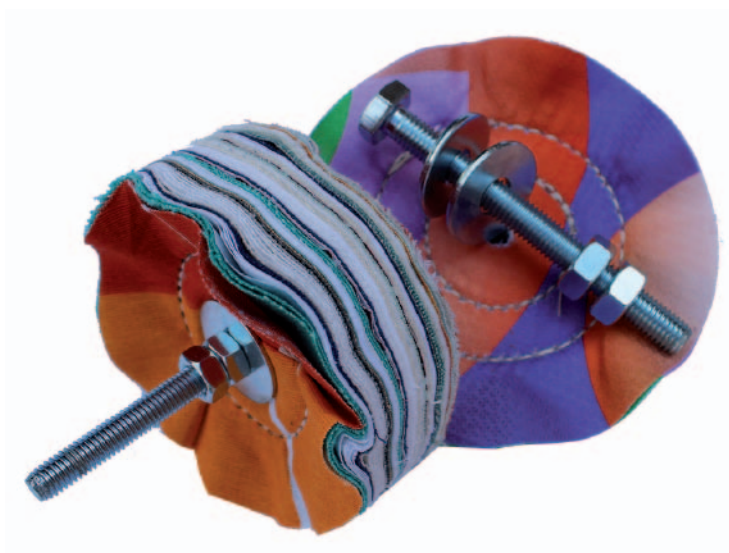
## Obsah

---

O společnosti	strana 2
Úvod	strana 3
Katalog produktů a ceník	strana 5 – 58
Upnutí leštícího kotouče	strana 59
Správné orovnání kotouče	strana 60
Eshop – online nákup	strana 62
Kontakt	strana 63

---

Specialista na výrobu leštících a brousících kotoučů.



	Název kategorie	Strana
	Sady produktů	6 – 7
	Lamelové kotouče smirkové	8, 9, 13
	Lamelové kotouče z brusného rouna (SCOTCH BRITE)	10 – 12
	Sisálové kotouče	14
	Fíbrové kotouče (kartáče)	15
	Bavlněné leštící kotouče standard	16 – 17
	Řasené, skládané a zvlněné leštící kotouče	18 – 21
	Plstěné – filcové kotouče	22 – 25
	Leštící a brusné pasty	26 – 31
	Řezné, brusné a lamelové kotouče FLEX	32 – 34
	Brusná tělíška	35
	Výseky se suchým zipem – leštění a broušení	36 – 39
	Drátěné kotouče, kartáče OSBORN	40 – 41
	Leštičky a brusky FLEX	42 – 43
	Příslušenství k bruskám FLEX – válce, návleky, pásy	44 – 50
	Nekonečné brusné pásy	51 – 54
	Kombinované kotouče speciál – pro dřevovýrobu a nožíře	55
	Brusné hlavy a vyměnitelné kartáče do brusných hlav	56
	Brusné zrno, lepidla, tužidla	57

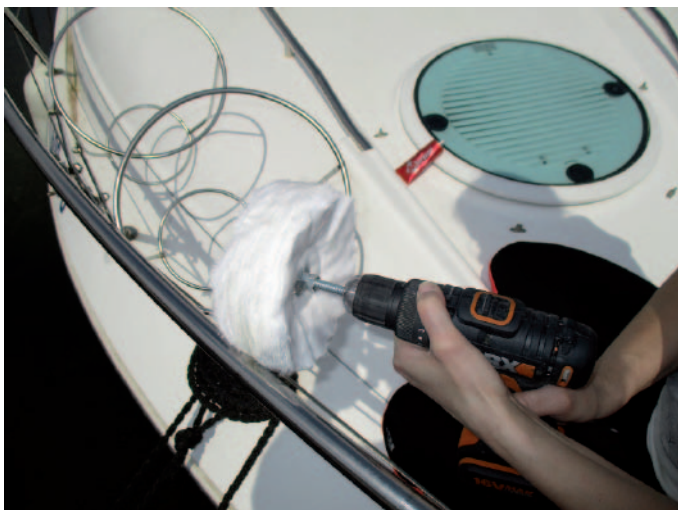
## Sady pro leštění a broušení



Kód	Název sady	Cena za 1 ks
Sada/001	Sada – renovace a opravy polykarbonátů a plastových světlometů	430,00 Kč
Popis sady	Sada pro jednoduché vyleštění zašlých světlometů.	
Sada/002	Sada – lehké slitiny, bar. kovy	384,00 Kč
Popis sady	Sada pro leštění měkkých kovů do vysokého lesku.	
Sada/003	Sada – nerez, ocel, chrom	384,00 Kč
Popis sady	Sada pro leštění tvrdých kovů do vysokého lesku.	
Sada/004	Sada malá – Auto-moto-veterán a kol z lehkých slitin	690,00 Kč
Popis sady	Sada pro broušení a leštění kovových částí auto a moto doplňků – drobné škrábance, malé průměry kol.	
Sada/005	Sada velká – Auto-moto-veterán a kol z lehkých slitin	1 493,00 Kč
Popis sady	Sada pro broušení a leštění kovových částí auto a moto doplňků – hrubší poškození, velké průměry kol.	
Sada/006	Sada pro kartáčování a předleštění	709,00 Kč
Popis sady	Sada pro broušení a předleštění špatně dostupných míst.	
Sada/007	Sada – opravy autolaků a povrchu lodí pr.125 mm	655,00 Kč
Popis sady	Sada pro rozjasnění autolaků a povrchů lodí.	
Sada/008	Sada – opravy autolaků a povrchu lodí pr.150 mm	735,00 Kč
Popis sady	Sada pro rozjasnění autolaků a povrchů lodí.	
Sada/ 1203600001	Sada OSBORN ruční – akrylát a polykarbonát	296,00 Kč
Popis sady	Malá sada pro drobné ruční opravy v domácnosti.	
Sada/ 1203600002	Sada OSBORN ruční – kovy	296,00 Kč
Popis sady	Malá sada pro drobné ruční opravy v domácnosti.	

Obrázky mohou být ilustrační.

Ceny jsou uvedeny bez DPH 21 %. Ceny v katalogu jsou pouze orientační – změna ceny vyhrazena.



**Lamelový kotouč s otvorem**  
 – materiál smirek

Použití:



Lamelové kotouče jsou vyráběny z lamel brusných smirkových pláten, materiál HERMES, STARCKE, VSM. Vhodné na všechny druhy materiálu pro hrubovací a odjehlovací práce. Doporučená obvodová rychlost je 15–30 m/s.

Kód	Rozměr	Max. otáčky	Cena za 1 ks
LKSI165-3054P080	165 × 30-54 P80	6.000 1/min	273,00 Kč
LKSI165-3054P120	165 × 30-54 P120	6.000 1/min	279,00 Kč
LKSI165-3054P180	165 × 30-54 P180	6.000 1/min	312,00 Kč
LKSI165-3054P240	165 × 30-54 P240	6.000 1/min	328,00 Kč
LKSI165-3054P320	165 × 30-54 P320	6.000 1/min	354,00 Kč
LKSI165-3054P400	165 × 30-54 P400	6.000 1/min	376,00 Kč
LKSI165-5054P080	165 × 50-54 P80	6.000 1/min	332,00 Kč
LKSI165-5054P120	165 × 50-54 P120	6.000 1/min	346,00 Kč
LKSI165-5054P180	165 × 50-54 P180	6.000 1/min	394,00 Kč
LKSI165-5054P240	165 × 50-54 P240	6.000 1/min	420,00 Kč
LKSI165-5054P320	165 × 50-54 P320	6.000 1/min	457,00 Kč
LKSI165-5054P400	165 × 50-54 P400	6.000 1/min	488,00 Kč
LKSI200-5054P080	200 × 50-54 P80	4.800 1/min	882,00 Kč
LKSI200-5054P120	200 × 50-54 P120	4.800 1/min	930,00 Kč
LKSI200-5054P180	200 × 50-54 P180	4.800 1/min	1 074,00 Kč
LKSI200-5054P240	200 × 50-54 P240	4.800 1/min	1 149,00 Kč
LKSI200-5054P320	200 × 50-54 P320	4.800 1/min	1 266,00 Kč
LKSI250-50100P080	250 × 50-100 P80	3.800 1/min	1 323,00 Kč
LKSI250-50100P120	250 × 50-100 P120	3.800 1/min	1 407,00 Kč
LKSI250-50100P180	250 × 50-100 P180	3.800 1/min	1 650,00 Kč
LKSI250-50100P240	250 × 50-100 P240	3.800 1/min	1 776,00 Kč

Obrázky mohou být ilustrační. Množstevní slevy 5–10 %.

Ceny jsou uvedeny bez DPH 21 %. Ceny v katalogu jsou pouze orientační – změna ceny vyhrazena.



**Lamelový kotouč s otvorem**  
 – materiál smírek

Použití:



Lamelové kotouče jsou vyráběny z lamel brusných smirkových pláten, materiál HERMES, STARCKE, VSM. Vhodné na všechny druhy materiálu pro hrubovací a odjehlovací práce. Doporučená obvodová rychlost je 15–30 m/s.

Kód	Rozměr	Max. otáčky	Cena za 1 ks
LKSI250-50100P320	250 × 50-100 P320	3.800 1/min	1 965,00 Kč
LKSI350-30170P040	350 × 30-170 P40	2.700 1/min	1 484,00 Kč
LKSI350-30170P060	350 × 30-170 P60	2.700 1/min	1 487,00 Kč
LKSI350-30170P080	350 × 30-170 P80	2.700 1/min	1 498,00 Kč
LKSI350-30170P120	350 × 30-170 P120	2.700 1/min	1 541,00 Kč
LKSI350-30170P180	350 × 30-170 P180	2.700 1/min	1 826,00 Kč
LKSI350-30170P240	350 × 30-170 P240	2.700 1/min	1 908,00 Kč
LKSI350-30170P320	350 × 30-170 P320	2.700 1/min	1 970,00 Kč
LKSI350-30170P400	350 × 30-170 P400	2.700 1/min	2 126,00 Kč
LKSI350-50170P040	350 × 50-170 P40	2.700 1/min	1 795,00 Kč
LKSI350-50170P060	350 × 50-170 P60	2.700 1/min	1 820,00 Kč
LKSI350-50170P080	350 × 50-170 P80	2.700 1/min	1 831,00 Kč
LKSI350-50170P120	350 × 50-170 P120	2.700 1/min	1 917,00 Kč
LKSI350-50170P180	350 × 50-170 P180	2.700 1/min	2 287,00 Kč
LKSI350-50170P240	350 × 50-170 P240	2.700 1/min	2 425,00 Kč
LKSI350-50170P320	350 × 50-170 P320	2.700 1/min	2 600,00 Kč
LKSI350-50170P400	350 × 50-170 P400	2.700 1/min	2 810,00 Kč
LKSI400-50170P320	400 × 50-170 P320	2.000 1/min	3 950,00 Kč

**Lamelový kotouč s otvorem**  
 – materiál Brusné rouno

Použití:



Abrazivní brousící kotouče jsou určeny pro matové broušení legovaných ocelí, jemné broušení stříbra, hliníku a mosazi, vč. broušení oxidovaných vrstev na deskách tištěných spojů v elektroprůmyslu.

Brousící kotouče lze uplatnit také při jemném broušení dřeva, plastických hmot a lakovaných povrchů. Kotouče se skládají z abrazivních (scotch-brite) lamel.

Abrazivní lamely jsou zapuštěny do speciální pevné hmoty s dutinou. Brousící kotouče z abrazivních lamel se využívají především při obrábění kovů a jejich předleštění.

Kód	Rozměr	Max. otáčky	Cena za 1 ks
LKRI150-3050A180	150 × 30-50 A180	5.000 1/min	230,00 Kč
LKRI150-3050A320	150 × 30-50 A320	5.000 1/min	230,00 Kč
LKRI150-5050A320	150 × 50-50 A320	5.000 1/min	376,00 Kč
LKRI160-3055A080	160 × 30-55 A80	5.000 1/min	250,00 Kč
LKRI160-3055A120	160 × 30-55 A120	5.000 1/min	250,00 Kč
LKRI160-3055A180	160 × 30-55 A180	5.000 1/min	250,00 Kč
LKRI160-3055A320	160 × 30-55 A320	5.000 1/min	250,00 Kč
LKRI160-5055A080	160 × 50-55 A80	5.000 1/min	398,00 Kč
LKRI160-5055A120	160 × 50-55 A120	5.000 1/min	398,00 Kč
LKRI160-5055A180	160 × 50-55 A180	5.000 1/min	398,00 Kč
LKRI160-5055A320	160 × 50-55 A320	5.000 1/min	398,00 Kč
LKRI160-7555A320	160 × 75-55 A320	5.000 1/min	750,00 Kč
LKRI200-3076A080	200 × 30-76 A80	3.400 1/min	450,00 Kč
LKRI200-3076A120	200 × 30-76 A120	3.400 1/min	450,00 Kč
LKRI200-3076A180	200 × 30-76 A180	3.400 1/min	450,00 Kč
LKRI200-3076A320	200 × 30-76 A320	3.400 1/min	450,00 Kč
LKRI200-5076A080	200 × 50-76 A80	3.400 1/min	450,00 Kč

Obrázky mohou být ilustrační. Množstevní slevy 5–10 %.

Ceny jsou uvedeny bez DPH 21 %. Ceny v katalogu jsou pouze orientační – změna ceny vyhrazena.

**Lamelový kotouč s otvorem**  
 – materiál Brusné rouno

Použití:



Abrazivní brousící kotouče jsou určeny pro matové broušení legovaných ocelí, jemné broušení stříbra, hliníku a mosazi, vč. broušení oxidovaných vrstev na deskách tištěných spojů v elektroprůmyslu.

Brousící kotouče lze uplatnit také při jemném broušení dřeva, plastických hmot a lakovaných povrchů. Kotouče se skládají z abrazivních (scotch-brite) lamel.

Abrazivní lamely jsou zapuštěny do speciální pevné hmoty s dutinou. Brousící kotouče z abrazivních lamel se využívají především při obrábění kovů a jejich předleštění.

Kód	Rozměr	Max. otáčky	Cena za 1 ks
LKRI200-5076A120	200 × 50-76 A120	3.400 1/min	592,00 Kč
LKRI200-5076A180	200 × 50-76 A180	3.400 1/min	592,00 Kč
LKRI200-5076A320	200 × 50-76 A320	3.400 1/min	592,00 Kč
LKRI200-10076A180	200 × 100-76 A180	3.400 1/min	1362,00 Kč
LKRI250-50115A080	250 × 50-115 A80	3.000 1/min	980,00 Kč
LKRI250-50115A120	250 × 50-115 A120	3.000 1/min	980,00 Kč
LKRI250-50115A180	250 × 50-115 A180	3.000 1/min	980,00 Kč
LKRI250-50115A320	250 × 50-115 A320	3.000 1/min	980,00 Kč
LKRI300-50150A080	300 × 50-150 A080	1.800 1/min	1 149,00 Kč
LKRI300-50150A120	300 × 50-150 A120	1.800 1/min	1 149,00 Kč
LKRI300-50150A180	300 × 50-150 A180	1.800 1/min	1 149,00 Kč
LKRI300-50150A320	300 × 50-150 A320	1.800 1/min	1 149,00 Kč
LKRI350-50200A080	350 × 50-200 A80	1.200 1/min	1 480,00 Kč
LKRI350-50200A120	350 × 50-200 A120	1.200 1/min	1 480,00 Kč
LKRI350-50200A180	350 × 50-200 A180	1.200 1/min	1 480,00 Kč
LKRI350-50200A320	350 × 50-200 A320	1.200 1/min	1 480,00 Kč

## Lamelový kotouč se stopkou – materiál Brusné rouno

### Použití:



Abrazivní brousící kotouče jsou určeny pro matové broušení legovaných ocelí, jemné broušení stříbra, hliníku a mosazi, vč. broušení oxidovaných vrstev na deskách tištěných spojů v elektroprůmyslu.

Brousící kotouče lze uplatnit také při jemném broušení dřeva, plastických hmot a lakovaných povrchů. Kotouče se skládají z abrazivních (scotch-brite) lamel. Abrazivní lamely jsou zapuštěny do speciální pevné hmoty s dutinou.

Brousící kotouče z abrazivních lamel se využívají především při obrábění kovů a jejich předleštění.

Kód	Rozměr	Cena za 1 ks
LKR040-306A080	40 × 30-6 A80	85,00 Kč
LKR040-306A120	40 × 30-6 A120	85,00 Kč
LKR040-306A180	40 × 30-6 A180	85,00 Kč
LKR040-306A320	40 × 30-6 A320	85,00 Kč
LKR060-306A080	60 × 30-6 A80	115,00 Kč
LKR060-306A120	60 × 30-6 A120	115,00 Kč
LKR060-306A180	60 × 30-6 A180	115,00 Kč
LKR060-306A320	60 × 30-6 A320	115,00 Kč
LKR080-406A080	80 × 40-6 A80	135,00 Kč
LKR080-406A120	80 × 40-6 A120	135,00 Kč
LKR080-406A180	80 × 40-6 A180	135,00 Kč
LKR080-406A320	80 × 40-6 A320	135,00 Kč
BAK100-506A080	100 × 50-6 A080	235,00 Kč
BAK100-506A120	100 × 50-6 A120	235,00 Kč
BAK100-506A180	100 × 50-6 A180	235,00 Kč
BAK100-506A320	100 × 50-6 A320	235,00 Kč

Dále je možné na objednání vyrobit rozměry.

60 × 50-6 A80, A120, A180, A320

80 × 30-6 A80, A120, A180, A320

80 × 50-6 A80, A120, A180, A320

Obrázky mohou být ilustrační. Množstevní slevy 5–10 %.

Ceny jsou uvedeny bez DPH 21 %. Ceny v katalogu jsou pouze orientační – změna ceny vyhrazena.

## Lamelový kotouč se stopkou – materiál smirek

### Použití:





Lamelové kotouče jsou vyráběny z lamel brusných smirkových pláten, materiál HERMES, STARCKE, VSM. Vhodné na všechny druhy materiálu pro hrubovací a odjehlovací práce. S upínací stopkou pro použití v ruční vrtačce na špatně dostupná místa. Doporučená obvodová rychlost je 15–20 m/s

Kód	Rozměr	Cena Kč/ks	Kód	Rozměr	Cena za 1 ks
BK020-206ZK060	20 × 20-6 ZK60	49,00 Kč	BK060-306P240	60 × 30-6 P240	70,00 Kč
BK020-206ZK080	20 × 20-6 ZK80	49,00 Kč	BK060-306P320	60 × 30-6 P320	70,00 Kč
BK020-206P120	20 × 20-6 P120	48,00 Kč	BK080-306P080	80 × 30-6 P80	97,00 Kč
BK020-206P180	20 × 20-6 P180	48,00 Kč	BK080-306P120	80 × 30-6 P120	97,00 Kč
BK020-206K240	20 × 20-6 K240	48,00 Kč	BK080-306P180	80 × 30-6 P180	97,00 Kč
BK020-206K320	20 × 20-6 K320	48,00 Kč	BK080-306P240	80 × 30-6 P240	97,00 Kč
BK040-306P080	40 × 30-6 P80	54,00 Kč	BK080-306P320	80 × 30-6 P320	97,00 Kč
BK040-306P120	40 × 30-6 P120	54,00 Kč	BK080-506P040	80 × 50-6 P40	122,00 Kč
BK040-306P180	40 × 30-6 P180	54,00 Kč	BK080-506P060	80 × 50-6 P60	122,00 Kč
BK040-306P240	40 × 30-6 P240	54,00 Kč	BK080-506P080	80 × 50-6 P80	122,00 Kč
BK040-306P320	40 × 30-6 P320	54,00 Kč	BK080-506P120	80 × 50-6 P120	122,00 Kč
BK060-306P040	60 × 30-6 P40	70,00 Kč	BK080-506P180	80 × 50-6 P180	122,00 Kč
BK060-306P080	60 × 30-6 P80	70,00 Kč	BK080-506P240	80 × 50-6 P240	122,00 Kč
BK060-306P120	60 × 30-6 P120	70,00 Kč	BK080-506P320	80 × 50-6 P320	122,00 Kč
BK060-306P180	60 × 30-6 P180	70,00 Kč			

Dále je možné na objednání vyrobit rozměry.

30 × 20-6 P80, P120, P180, P240, P320

60 × 50-6 P80, P120, P180, P240, P320




Sisálový kotouč	Použití: 
	<p>Kotouče jsou vhodné pro kartáčování a jemné předlešování především mosazi a nerezí. Kartáčování rotačními kotouči z přírodních vláken namazaných brusnými pastami, je operace kterou se upravují součásti určené pro galvanické pokování a předlešování.</p> <p>Kartáčováním se především sjednotí povrch součástí složitých tvarů a odstraní se kysličníky vzniklé při broušení a oxidaci povrchu.</p>

Rozměr – Typ	Cena za 1 ks
Ø100 × 35 × Ø19 mm/6-hran – impregnace červená tuhá	70 Kč
Ø150 × 24 × Ø14 mm – impregnace červená tuhá	203 Kč
Ø200 × 50 × Ø20 mm – bez impregnace	350 Kč
Ø350 × 35 × Ø40 mm – impregnace žlutá měkká	650 Kč
Ø400 × 25 × Ø45 mm – impregnace červená tuhá	493 Kč
Ø400 × 25 × Ø45 mm – impregnace růžová měkká	493 Kč
Ø400 × 25 × Ø45 mm – impregnace žlutá měkká	550 Kč
Ø400 × 35 × Ø45 mm – impregnace červená tuhá	870 Kč
Ø400 × 35 × Ø45 mm – impregnace žlutá měkká	870 Kč
Ø400 × 50 × Ø45 mm – impregnace červená tuhá	985 Kč
Ø400 × 50 × Ø45 mm – impregnace růžová měkká	985 Kč
Ø400 × 50 × Ø45 mm – impregnace žlutá měkká	1100 Kč

Sisálový kotouč standard	Použití:
	<ul style="list-style-type: none"> <li>• Předlešování</li> <li>• Kartáčování</li> <li>• Matování</li> </ul> <p>Všech druhů materiálu Rozměry a ceny na straně 16–17.</p>

Obrázky mohou být ilustrační. Množstevní slevy 5–10 %.

Ceny jsou uvedeny bez DPH 21 %. Ceny v katalogu jsou pouze orientační – změna ceny vyhrazena.

Fíbrový kotouč (kartáč)	Použití:  
	<p>Lepené leštící kotouče (kartáče) jsou vyráběny z lepenkového středua fíbrových vláken. Fíbrové kartáče jsou určeny především k leštění kovů. Fíbrový kartáč je také vhodný pro kartáčování a jemné předlešťování. Kartáčováním rotačními fíbrovými kartáči z přírodních vláken namazaných brusnými pastami se upravují součásti určené pro galvanické pokovování a předlešťování. Kartáčováním fíbrovým kartáčem se sjednotí povrch součástí složitých tvarů a odstraní se kysličníky vzniklé při broušení a oxidaci povrchu.</p>

Kód	Rozměr	Cena za 1 ks
FK100408R6	100 × 40 × 8	300,00 Kč
FK150408R6	150 × 40 × 8	444,00 Kč
FK2004010R6	200 × 40 × 10	519,00 Kč
FK2504030R6	250 × 40 × 30	672,00 Kč
FK300-4045R6	300 × 40 × 45	825,00 Kč
FK3505040R8	350 × 50 × 40	1 330,00 Kč
FK4005045R8	400 × 50 × 45	1 482,00 Kč

## Leštící kotouče látkové standardní

### Použití:



Vnitřní otvor na hřídel – dle přání zákazníka.  
 Prošití kotoučů:  
 NŠ – normální prošití,  
 (vzdálenost stehů 40 mm).  
 PHŠ – polohusté prošití,  
 (vzdálenost stehů 20 mm).  
 HŠ – husté prošití (vzdálenost stehů 10 mm).  
 Dle množství odběrů možné slevy od 10 % do 30 %.  
 Ceny jsou orientační,  
 při objednání vždy potvrzujeme aktuální cenu.

### Předleštění – Leštění

### Vysoký lesk

Vnější Ø kotouče	Kaliko	Damašek Sypek směs	Technická tkanina	Sisal	Sisal impregnace	Dora 600	Molino 330	Počesané molino-Flanel	Erna
Ø v (mm)	tl. 25 mm	tl. 25 mm	tl. 25 mm	tl. 20 mm	–	tl. 25 mm	tl. 25 mm	tl. 25 mm	tl. 25 mm
80	55 Kč	50 Kč	45 Kč	125 Kč	50 Kč	65 Kč	58 Kč	62 Kč	62 Kč
90	56 Kč	53 Kč	50 Kč	125 Kč	50 Kč	65 Kč	58 Kč	65 Kč	65 Kč
100	56 Kč	57 Kč	50 Kč	125 Kč	50 Kč	65 Kč	58 Kč	65 Kč	65 Kč
120	62 Kč	64 Kč	53 Kč	128 Kč	50 Kč	74 Kč	63 Kč	69 Kč	70 Kč
130	67 Kč	67 Kč	70 Kč	135 Kč	50 Kč	84 Kč	72 Kč	79 Kč	81 Kč
140	76 Kč	71 Kč	85 Kč	147 Kč	50 Kč	97 Kč	81 Kč	90 Kč	93 Kč
150	83 Kč	75 Kč	99 Kč	158 Kč	50 Kč	109 Kč	88 Kč	102 Kč	102 Kč
160	108 Kč	134 Kč	116 Kč	161 Kč	50 Kč	136 Kč	113 Kč	131 Kč	133 Kč
180	119 Kč	141 Kč	136 Kč	177 Kč	100 Kč	155 Kč	127 Kč	145 Kč	148 Kč
200	136 Kč	148 Kč	165 Kč	196 Kč	100 Kč	178 Kč	147 Kč	168 Kč	173 Kč
220	148 Kč	155 Kč	194 Kč	216 Kč	100 Kč	203 Kč	159 Kč	187 Kč	192 Kč
250	195 Kč	178 Kč	246 Kč	242 Kč	100 Kč	265 Kč	210 Kč	244 Kč	251 Kč
280	221 Kč	189 Kč	295 Kč	275 Kč	150 Kč	303 Kč	240 Kč	280 Kč	287 Kč
300	240 Kč	224 Kč	331 Kč	329 Kč	150 Kč	333 Kč	261 Kč	308 Kč	315 Kč
350	308 Kč	296 Kč	440 Kč	415 Kč	150 Kč	434 Kč	336 Kč	397 Kč	409 Kč
360 × tl.15	–	–	–	385 Kč	150 Kč	–	–	–	–

Obrázky mohou být ilustrační.

Ceny jsou uvedeny bez DPH 21 %. Ceny v katalogu jsou pouze orientační – změna ceny vyhrazena.



## Leštící kotouče látkové standardní

Použití:



**Damašek, Sypek** (bavlněný kotouč) – leštění – předleštění – všech materiálů

+ pasta Delta Lux – ocel, nerez / Avion – barevné kovy, hliník / Gamma 76 – nerez, ocel, barevné kovy, hliník / pasta Brill Plex – plasty, PU lak, plexi, dřevo

**Technická tkanina** (vlněný kotouč) – předleštění – nerez, ocel, barevné kovy, hliník

+ pasta Delta Lux – ocel, nerez / Avion – barevné kovy, hliník / Gamma 76 – nerez, ocel, barevné kovy, hliník

**Kaliko** (bavlněný kotouč) – předleštění – nerez, ocel, barevné kovy, hliník

+ pasta Delta Lux – ocel, nerez / Avion – barevné kovy, hliník / Gamma 76 – nerez, ocel, barevné kovy, hliník

**Dora 600** (tuhý kotouč) – předleštění, leštění – nerez, ocel, barevné kovy, hliník

+ pasta Delta Lux – ocel, nerez / Avion – barevné kovy, hliník / Gamma 76 – nerez, ocel, barevné kovy, hliník

**Sisal** (hrubý kotouč) – předleštění, kartáčování – nerez, ocel, barevné kovy, hliník

+ pasta Gamma 76 – nerez, ocel, barevné kovy, hliník

**Molino 330** (měkký kotouč) – vysoký lesk – nerez, ocel, barevné kovy, hliník

+ pasta PB 703 – ocel, nerez / ALFA 535 – barevné kovy, hliník

**Flanel / Počesané molino** (měkký, jemný kotouč) – vysoký lesk – plasty, PU lak, plexi, dřevo, nerez, ocel, barevné kovy, hliník

+ pasta Res Brill – plasty, PU lak, plexi, dřevo / PB 703 – ocel, nerez / ALFA 535 – barevné kovy, hliník

**Erna** (bavlněný kotouč) – vysoký lesk – nerez, ocel, barevné kovy

+ pasta PB 703 – ocel, nerez / ALFA 535 – barevné kovy

Předleštění – Leštění						Vysoký lesk			
Vnější Ø kotouče	Kaliko	Damašek Sypek směs	Technická tkanina	Sisal	Sisal impregnace	Dora 600	Molino 330	Počesané m o l i n o - Flanel	Erna
Ø v (mm)	tl. 25 mm	tl. 25 mm	tl. 25 mm	tl. 20 mm	–	tl. 25 mm	tl. 25 mm	tl. 25 mm	tl. 25 mm
400	379 Kč	385 Kč	566 Kč	508 Kč	150 Kč	540 Kč	416 Kč	498 Kč	512 Kč
450	448 Kč	436 Kč	688 Kč	648 Kč	150 Kč	649 Kč	493 Kč	595 Kč	612 Kč
500	549 Kč	572 Kč	849 Kč	728 Kč	250 Kč	796 Kč	603 Kč	729 Kč	750 Kč
550	630 Kč	633 Kč	1005 Kč	861 Kč	–	929 Kč	698 Kč	848 Kč	875 Kč
600	721 Kč	711 Kč	1172 Kč	999 Kč	–	1071 Kč	798 Kč	978 Kč	1009 Kč
650	860 Kč	765 Kč	1383 Kč	1127 Kč	–	1273 Kč	951 Kč	1159 Kč	1197 Kč
700	963 Kč	842 Kč	1578 Kč	1266 Kč	–	1439 Kč	1070 Kč	1311 Kč	1351 Kč
750	1106 Kč	903 Kč	1805 Kč	1414 Kč	–	1650 Kč	1226 Kč	1501 Kč	1550 Kč
800	1223 Kč	1063 Kč	2029 Kč	1575 Kč	–	1839 Kč	1363 Kč	1673 Kč	1727 Kč
850	1351 Kč	1185 Kč	2266 Kč	1741 Kč	–	2044 Kč	1506 Kč	1856 Kč	1919 Kč
900	1485 Kč	1308 Kč	2519 Kč	1923 Kč	–	2261 Kč	1659 Kč	2051 Kč	2121 Kč
960	1715 Kč	1553 Kč	2863 Kč	2150 Kč	–	2595 Kč	1912 Kč	2359 Kč	2436 Kč

**Řasené bavlněné kotouče**

**Použití:**



Konstrukce těchto kotoučů umožňuje účinně regulovat vlastní chlazení kotouče.  
 Díky této vlastnosti jsou leštící kotouče řasené a skládané určeny pro leštění teplocitlivých povrchů, jako jsou umělé hmoty, pryskyřičné laky a termoplasty.  
 Osvědčený výkon podávají také při předleštování kovů a galvanických povrchů. Kotouče jsou tužší a jsou vhodné především pro strojní leštění.

Kód	Materiál	Rozměr	Cena za 1 ks
L010017765/RD-290	Řasený kotouč DORA	Ø100 × 10 listů × kovový střed 6 hran 19/6	45 Kč
LK16010246/RD	Řasený kotouč DORA	Ø160 × 10 listů × kovový střed 6 hran 24/6	66 Kč
LK1501614/RD-600	Řasený kotouč DORA	Ø150 × 16 listů × lepenkový střed otvor Ø14	240 Kč
LK27050326h/RD-600	Řasený kotouč DORA	Ø270 × 64 listů × plastový střed šest hran Ø32	590 Kč
VAL/10010019D	Řasený válec DORA	Ø100 × 100 × otvor Ø19	423 Kč
LK1501614/RM-330	Řasený kotouč MOLINO 330	Ø150 × 16 listů × lepenkový střed otvor Ø14	240 Kč
L013040923/RM – 101B	Řasený kotouč MOLINO 330	Ø350 × 10 listů × otvor Ø80	120 Kč
L010144418UP/RPM – MO5	Řasený kotouč POČESANÉ MOLINO	Ø100 × 10 listů × kovový střed 6 hran 19/6	48 Kč
L010144418/RPM – MO5	Řasený kotouč POČESANÉ MOLINO	Ø120 × 10 listů × kovový střed 6 hran 19/6	56 Kč
L013040887/RPM – FL	Řasený kotouč POČESANÉ MOLINO	Ø350 × 8 listů × tvor Ø80	120 Kč
VAL/10010019PM	Řasený válec POČESANÉ MOLINO	Ø100 × 100 × otvor Ø19	439 Kč

Obrázky mohou být ilustrační. Množstevní slevy 5–10 %.

Ceny jsou uvedeny bez DPH 21 %. Ceny v katalogu jsou pouze orientační – změna ceny vyhrazena.

## Zvlňené bavlněné kotouče

### Použití:



Konstrukce těchto kotoučů umožňuje účinně regulovat vlastní chlazení kotouče. Díky této vlastnosti jsou leštící kotouče řasené a skládané určeny pro leštění teplocitlivých povrchů, jako jsou umělé hmoty, pryskyřičné laky a termoplasty. Osvědčený výkon podávají také při předlešťování kovů a galvanických povrchů. Kotouče jsou tužší a jsou vhodné především pro strojní leštění. Tento typ kotoučů je vhodný pro leštění velkých a rovných ploch.

Kód	Materiál	Rozměr	Cena za 1 ks
LK1501614/ZD-600	Zvlňený kotouč DORA	Ø150 × 16 listů × lepenkový střed otvor Ø14	240 Kč
LK2001612/ZD-600	Zvlňený kotouč DORA	Ø200 × 16 listů × lepenkový střed otvor Ø12	280 Kč
LK4501645/ZM-65	Zvlňený kotouč MOLINO	Ø450 × 16 listů × lepenkový střed otvor Ø45	480 Kč
LK4501645/ZPM-360	Zvlňený kotouč POČESANÉ MOLINO	Ø450 × 16 listů × lepenkový střed otvor Ø45	510 Kč
LK5001645/ZPM – 360	Zvlňený kotouč POČESANÉ MOLINO	Ø500 × 16 listů × lepenkový střed otvor Ø45	560 Kč

## Skládané bavlněné kotouče

## Použití:



Konstrukce těchto kotoučů umožňuje účinně regulovat vlastní chlazení kotouče.  
 Díky této vlastnosti jsou leštící kotouče řasená skládané určeny pro leštění teplocitlivých povrchů, jako jsou umělé hmoty, pryskyřičné laky a termoplasty.  
 Osvědčený výkon podávají také při předleštování kovů a galvanických povrchů.  
 Kotouče jsou tužší a jsou vhodné především pro strojní leštění.

Kód	Materiál	Rozměr	Cena za 1 ks
L012021809/SD-290	Skládaný kotouč DORA	Ø200 × 16 listů × lepenkový střed otvor Ø20	253 Kč
L013010487/SD-290	Skládaný kotouč DORA	Ø250 × 16 listů × lepenkový střed otvor Ø20	296 Kč
L012022629/SD-215	Skládaný kotouč DORA	Ø300 × 16 listů × lepenkový střed otvor Ø30	310 Kč
L013020632/SD-290	Skládaný kotouč DORA	Ø400 × 12 listů × lepenkový střed otvor Ø45	360 Kč
L012022547/SD-215	Skládaný kotouč DORA	Ø400 × 16 listů × lepenkový střed otvor Ø45	375 Kč
S62000267/SD-110	Skládaný kotouč DORA	Ø400 × 16 listů × lepenkový střed otvor Ø58	310 Kč
LK4501645/SD-600	Skládaný kotouč DORA	Ø450 × 16 listů × lepenkový střed otvor Ø45	550 Kč
L013020633/SD-290	Skládaný kotouč DORA	Ø500 × 8 listů × lepenkový střed otvor Ø60	730 Kč
L113010755/SD-215	Skládaný kotouč DORA	Ø500 × 16 listů × lepenkový střed otvor Ø45	550 Kč
L113010581/SD-290	Skládaný kotouč DORA – tuhá	Ø500 × 16 listů × lepenkový střed otvor Ø60	890 Kč
L013500328/SD-290	Skládaný kotouč DORA	Ø950 × 16 listů × lepenkový střed otvor Ø60	2.200 Kč

Obrázky mohou být ilustrační. Množstevní slevy 5–10 %.

Ceny jsou uvedeny bez DPH 21 %. Ceny v katalogu jsou pouze orientační – změna ceny vyhrazena.

**Skládané bavlněné kotouče**
**Použití:**


Konstrukce těchto kotoučů umožňuje účinně regulovat vlastní chlazení kotouče.  
 Díky této vlastnosti jsou leštící kotouče řasená skládané určeny pro leštění teplocitlivých povrchů, jako jsou umělé hmoty, pryskyřičné laky a termoplasty.  
 Osvědčený výkon podávají také při předleštování kovů a galvanických povrchů.  
 Kotouče jsou tužší a jsou vhodné především pro strojní leštění.

Kód	Materiál	Rozměr	Cena za 1 ks
L113010748/SM-101A	Skládaný kotouč MOLINO 330	Ø400 × 16 listů × lepenkový střed otvor Ø30	331 Kč
L113010756/SM-101A	Skládaný kotouč MOLINO 330	Ø500 × 16 listů × lepenkový střed otvor Ø45	530 Kč
L012021587/SP – MO5	Skládaný kotouč POČESANÉ MOLINO	Ø200 × 16 listů × lepenkový střed otvor Ø20	253 Kč
L113010707/SP – MO5	Skládaný kotouč POČESANÉ MOLINO	Ø250 × 16 listů × lepenkový střed otvor Ø20	296 Kč
L012021714/SP – MO5	Skládaný kotouč POČESANÉ MOLINO	Ø300 × 16 listů × lepenkový střed otvor Ø45	305 Kč
LK3501225/SPM-360	Skládaný kotouč POČESANÉ MOLINO	Ø350 × 12 listů × lepenkový střed otvor Ø25	380 Kč
L113010728/SP – MO5	Skládaný kotouč POČESANÉ MOLINO	Ø350 × 16 listů × lepenkový střed otvor Ø30	360 Kč
LK4001235/SPM	Skládaný kotouč POČESANÉ MOLINO	Ø400 × 12 listů × lepenkový střed otvor Ø35	220 Kč
L113010708/SP – MO5	Skládaný kotouč POČESANÉ MOLINO	Ø400 × 16 listů × lepenkový střed otvor Ø45	390 Kč
LK43016130/SPM	Skládaný kotouč POČESANÉ MOLINO	Ø430 × 16 listů × lepenkový střed otvor Ø130	360 Kč
LK5001645/SPM-360	Skládaný kotouč POČESANÉ MOLINO	Ø500 × 16 listů × lepenkový střed otvor Ø45	580 Kč

Plst' bílá (FILC)	Použití:   
	<p>Filcové kotouče se používají k broušení s nalepeným brusivem, leštění obvodem i plochou za použití leštící pasty. Kotouče je možné použít na kovy, ocel, sklo, šperky či mramor. Filcové kotouče lze použít také jako podložkové nebo vodící kotouče pod brusné pásy.</p>

Kód	Rozměr	Tloušťka	Cena za 1 ks
F080-108	80 × 10 otvor 8	Tloušťka 10 mm	31,00 Kč
F100-108	100 × 10 otvor 8	Tloušťka 10 mm	44,00 Kč
F120-1010	120 × 10 otvor 10	Tloušťka 10 mm	60,00 Kč
F150-1020	150 × 10 otvor 20	Tloušťka 10 mm	88,00 Kč
F150-108	150 × 10 otvor 8	Tloušťka 10 mm	88,00 Kč
F180-1010	180 × 10 otvor 10	Tloušťka 10 mm	121,00 Kč
F200-1020	200 × 10 otvor 20	Tloušťka 10 mm	147,00 Kč
F250-1020	250 × 10 otvor 20	Tloušťka 10 mm	221,00 Kč
F300-1020	300 × 10 otvor 20	Tloušťka 10 mm	310,00 Kč
F350-1020	350 × 10 otvor 20	Tloušťka 10 mm	414,00 Kč
F400-1020	400 × 10 otvor 20	Tloušťka 10 mm	534,00 Kč
F080-158	80 × 15 otvor 8	Tloušťka 15 mm	45,00 Kč
F100-158	100 × 15 otvor 8	Tloušťka 15 mm	65,00 Kč
F120-1510	120 × 15 otvor 10	Tloušťka 15 mm	88,00 Kč
F150-158	150 × 15 otvor 8	Tloušťka 15 mm	130,00 Kč
F180-1510	180 × 15 otvor 10	Tloušťka 15 mm	179,00 Kč
F200-1520	200 × 15 otvor 20	Tloušťka 15 mm	217,00 Kč
F250-1520	250 × 15 otvor 20	Tloušťka 15 mm	327,00 Kč
F300-1520	300 × 15 otvor 20	Tloušťka 15 mm	459,00 Kč

Obrázky mohou být ilustrační. Množstevní slevy 5–10 %.

Ceny jsou uvedeny bez DPH 21 %. Ceny v katalogu jsou pouze orientační – změna ceny vyhrazena.

## Plst' bílá (FILC)



Kód	Rozměr	Tloušťka	Cena za 1 ks
F350-1520	350 × 15 otvor 20	Tloušťka 15 mm	613,00 Kč
F080-208	80 × 20 otvor 8	Tloušťka 20 mm	60,00 Kč
F100-208	100 × 20 otvor 8	Tloušťka 20 mm	86,00 Kč
F120-2010	120 × 20 otvor 10	Tloušťka 20 mm	117,00 Kč
F150-208	150 × 20 otvor 8	Tloušťka 20 mm	172,00 Kč
F180-2010	180 × 20 otvor 10	Tloušťka 20 mm	238,00 Kč
F200-2020	200 × 20 otvor 20	Tloušťka 20 mm	287,00 Kč
F250-2020	250 × 20 otvor 20	Tloušťka 20 mm	433,00 Kč
F300-2020	300 × 20 otvor 20	Tloušťka 20 mm	607,00 Kč
F350-2020	350 × 20 otvor 20	Tloušťka 20 mm	812,00 Kč
F400-2020	400 × 20 otvor 20	Tloušťka 20 mm	1 046,00 Kč
F080-258	80 × 25 otvor 8	Tloušťka 25 mm	74,00 Kč
F100-258	100 × 25 otvor 8	Tloušťka 25 mm	107,00 Kč
F120-2510	120 × 25 otvor 10	Tloušťka 25 mm	145,00 Kč
F150-258	150 × 25 otvor 8	Tloušťka 25 mm	214,00 Kč
F180-2510	180 × 25 otvor 10	Tloušťka 25 mm	296,00 Kč
F200-2520	200 × 25 otvor 20	Tloušťka 25 mm	358,00 Kč
F250-2520	250 × 25 otvor 20	Tloušťka 25 mm	538,00 Kč
F300-2520	300 × 25 otvor 20	Tloušťka 25 mm	756,00 Kč
F350-2520	350 × 25 otvor 20	Tloušťka 25 mm	1 011,00 Kč
F400-2520	400 × 25 otvor 20	Tloušťka 25 mm	1 302,00 Kč

## Možný odběr celých tabulí.

Tabule 1000 × 1000 × 10 mm, gramáž 0,45-0,50 g/cm<sup>3</sup>, cena 2.390 Kč/ks bez DPH.

Tabule 1000 × 1000 × 15 mm, gramáž 0,45-0,50 g/cm<sup>3</sup>, cena 3.750 Kč/ks bez DPH.

Tabule 1000 × 1000 × 20 mm, gramáž 0,45-0,50 g/cm<sup>3</sup>, cena 4.740 Kč/ks bez DPH.

Tabule 1000 × 1000 × 25 mm, gramáž 0,45-0,50 g/cm<sup>3</sup>, cena 6.050 Kč/ks bez DPH.

## Filcový lamelový kotouč, filcová tělíska



Filcové kotouče jsou vhodné pro předleštění a leštění všech druhů kovů.  
Při povrchové úpravě lze použít s tekutými nebo tuhými pastami dle druhu broušeného materiálu.

Lamelové kotouče	Průměr v mm	Délka v mm	Průměr stopky v mm	Cena za 1 ks
	30	30	6	79 Kč
	40	30	6	91 Kč
	60	30	6	115 Kč
	80	30	6	145 Kč
	80	50	6	175 Kč

Filcová tělíska se stopkou	Cena Kč/ks	Cena Kč/ks
Materiál: bílý filc Tvrdost: 0,60 g/cm <sup>3</sup>	Válec	Kužel

Ø [ mm]	Délka [ mm]	Ø stopky [ mm]	CB	SS1
10	10	3	29 Kč	29 Kč
15	15	3	32 Kč	–
20	30	6	62 Kč	–
30	10	6	51 Kč	–
30	50	6	117 Kč	–

Obrázky mohou být ilustrační. Množstevní slevy 5–10 %.

Ceny jsou uvedeny bez DPH 21 %. Ceny v katalogu jsou pouze orientační – změna ceny vyhrazena.





## Brusné a leštící pasty

## EUROPOLISH – tuhé pasty

Typ	Barva, vlastnost	Operace	Použití	Cena
GA mmA 76	světle zelená, hrubá, polomastná	předleštění, kartáčování	hliník, mosaz, bar.kovy, železo, ocel, nerez	85 Kč/kg
AVION	hnědá, mastná	předleštění, leštění	mosaz, bar.kovy, hliník	78 Kč/kg
ROSSA C	Hnědá, polomastná	předleštění, leštění	mosaz, bar.kovy, hliník	78 Kč/kg
DELTA LUX	modrá, polomastná	předleštění, leštění	železo, ocel, nerez	85 Kč/kg
BRILL PLEX	žlutohnědá, polomastná	předleštění	plasty, PU lak, plexi, dřevo	110 Kč/kg
KASOL PM INOX	tmavě modrá, suchá	leštění	universální pasta	90 Kč/kg
PB 703	tmavě zelená, suchá	vysoký lesk	hliník, mosaz, bar.kovy, železo, ocel, nerez	101 Kč/kg
ALFA 535	bílá, suchá	vysoký lesk	hliník, mosaz, bar.kovy, železo, ocel, nerez	103 Kč/kg
ORION 90	bílá, polomastná	vysoký lesk	hliník, mosaz, bar.kovy, železo, ocel, nerez	89 Kč/kg
PB 2075	žlutá, suchá	vysoký lesk	hliník, mosaz, bar.kovy, železo, ocel, nerez	104 Kč/kg
RESS BRILL 70	bílá, suchá	vysoký lesk	plasty, PU lak, plexi, dřevo	110 Kč/kg

## EUROPOLISH – tekuté pasty

Typ	Barva, vlastnost	Operace	Použití	Cena
BRILL PLEX	žlutohnědá, tekutá	předleštění	plasty, PU lak, plexi, dřevo	70 Kč/cca 0,5 kg – kelímek 95 Kč/kg – bez obalu
P 3000	bílá, tekutá	předleštění	ocel, nerez	65 Kč/cca 0,5 kg – kelímek 80 Kč/kg – bez obalu
BRN309	růžová, tekutá	vysoký lesk	barevné kovy, hliníkové slitiny	65 Kč/cca 0,5 kg – kelímek 80 Kč/kg – bez obalu
BRN312	modrá, tekutá	vysoký lesk, běžná údržba leš. povrchů	ocel, nerez	65 Kč/cca 0,5 kg – kelímek 80 Kč/kg – bez obalu
RES BRILL 06012	bílá, tekutá	vysoký lesk	plasty, PU lak, plexi, dřevo	65 Kč/cca 0,5 kg – kelímek 80 Kč/kg – bez obalu

Obrázky mohou být ilustrační. Množstevní slevy 5–10 %.

Ceny jsou uvedeny bez DPH 21 %. Ceny v katalogu jsou pouze orientační – změna ceny vyhrazena.

## Brusné a lešticí pasty

### UNIPOL – tuhé pasty

Typ	Barva, vlastnost	Operace	Použití	Cena
UNIPOL 6266	šedá, brusná (zr.320)	Hrubování, kartáčování	bar.kovy, ocel, nerez	95 Kč/kg
UNIPOL 7004	hnědá, mastná	předleštění	bar.kovy	90 Kč/kg
UNIPOL 5333	Bílá, tuhá	předleštění	Nerez, ocel	95 Kč/ kg
UNIPOL 0017	tm.zelená, suchá	předleštění/leštění	hliník, mosaz, bar.kovy, železo, ocel, nerez	160 Kč/kg
LANGSOL 39.106	oranžová, polomastná	předleštění, leštění	hliník	95 Kč/kg
UNIPOL 0462	modrá, velmi jemná, suchá	vysoký lesk	bar.kovy, ocel, nerez	110 Kč/kg

### UNIPOL – tekuté pasty

Typ	Barva, vlastnost	Operace	Použití	Cena
LANGSOL	smetanová, tekutá	předleštění – leštění	zinkové a hliníkové slitiny, barevné kovy	65 Kč/cca 0,5 kg – kelímek, 80 Kč/kg – bez obalu
UNIPOL 8660	smetanová, tekutá	předleštění – leštění	nerez ocel	65 Kč/cca 0,5 kg – kelímek, 80 Kč/kg – bez obalu
UNIPOL 2102	bílá, tekutá	vysoký lesk	všechny kovy – v tubě pro ruční leštění	95 Kč/tuba (50 ml)
UNIPOL 2101	bílá, tekutá	vysoký lesk	plasty, plexisklo – v tubě pro ruční leštění	95 Kč/tuba (50 ml)

## Brusné a leštící pasty



## Použití:

Brusné a leštící pasty jsou směsí různých abrasiv rozptýlených v tuhém tukovém základu. Všechny druhy past jsou dle platné chemické legislativy klasifikovány jako látky bezpečné. Naše brusné a leštící pasty jsou netoxické a prakticky nedráždivé. Nezpracované zbytky past a obaly od nich není nutno likvidovat jako nebezpečný odpad.

## MENZERNA

Typ	Barva, vlastnost	Operace	Použití	Cena
439T	zelená, mastná	hrubé předleštění, kartáčování	Nerez, hliník, mosaz, neželezné kovy	120 Kč/kg
113BB (113GZ)	hnědá, mastná	hrubé předleštění / leštění	hliník, mosaz, neželezné kovy, laky	105 Kč/kg
GW18	béžová, mastná	hrubé předleštění	plasty, laky	180 Kč/kg
P14F	bílá, mastná	předleštění / leštění	nerez, hliník, mosaz, neželezné kovy, drahé kovy	105 Kč/kg
480BLF	modrá, polomastná	vysoký lesk	hliník, mosaz, neželezné kovy	130 Kč/kg
480W	béžová, polomastná	vysoký lesk	hliník, mosaz, neželezné kovy, plasty	120 Kč/kg
P126	růžová, suchá	vysoký lesk	nerez, drahé kovy	120 Kč/kg
GW16	béžová, mastná	vysoký lesk	plasty, laky	169 Kč/kg
G52	bílá, polomastná	extra lesk	plasty, laky	310 Kč/kg
P175	žlutá, suchá	extra lesk	nerez, hliník, mosaz, neželezné kovy, plasty, laky	310 Kč/kg

Brusné a leštící pasty	Použití:
	<p>Brusné a leštící pasty jsou směsí různých abrasiv rozptýlených v tuhém tukovém základu. Všechny druhy past jsou dle platné chemické legislativy klasifikovány jako látky bezpečné. Naše brusné a leštící pasty jsou netoxické a prakticky nedráždivé. Nezpracované zbytky past a obaly od nich není nutno likvidovat jako nebezpečný odpad.</p>

## MARPOL

Typ	Srovnatelná alternativa	Barva, vlastnost	Operace	Použití	Cena
C94	Menzerna 439T	zelená, mastná	hrubé předleštění, kartáčování	Nerez, hliník, mosaz, neželezné kovy	89 Kč/kg
C13	Menzerna 113BB(GZ)	hnědá, mastná	hrubé předleštění / leštění	hliník, mosaz, neželezné kovy, laky	85 Kč/kg
C41	Menzerna P14F	bílá, mastná	předleštění / leštění	nerez, hliník, mosaz, neželezné kovy, drahé kovy	85 Kč/kg
F84B	Menzerna 480BLF	modrá, polomastná	vysoký lesk	hliník, mosaz, neželezné kovy	110 Kč/kg
F84	Menzerna 480W	béžová, polomastná	vysoký lesk	hliník, mosaz, neželezné kovy, plasty	110 Kč/kg
F62	Menzerna P126	růžová, suchá	vysoký lesk	nerez, drahé kovy	95 Kč/kg
SF25	Menzerna G52	bílá, polomastná	extra lesk	plasty, laky	176 Kč/kg
SF15	Menzerna P175	žlutá, suchá	extra lesk	nerez, hliník, mosaz, neželezné kovy, plasty, laky	205 Kč/kg
Typ	Srovnatelná alternativa	Barva, vlastnost	Operace	Použití	Cena
Europol Brown	Unipol 7004	hnědá, mastná	předleštění, leštění	mosaz, bar.kovy, hliník	80 Kč/kg
F261	Kasol Inox Unipol 0462	modrá, suchá	leštění	Univerzální pasta	89 Kč/kg
Marpol Highfin	Alfa 535	bílá, suchá	Vysoký lesk	hliník, mosaz, bar.kovy, železo, ocel, nerez	89 Kč/kg

Obrázky mohou být ilustrační. Množstevní slevy 5–10 %.

Ceny jsou uvedeny bez DPH 21 %. Ceny v katalogu jsou pouze orientační – změna ceny vyhrazena.

## Brusné a leštící pasty

### Pasty PRAGOPOL

Typ	Barva, vlastnost	Operace	Použití	Cena
LOJOVÁ	žlutobílá tuková hmota	přimazávání	brusné a leštící kotouče, brusné pásy	100 Kč/kg (1 ks = cca 0,7 kg)
320	šedohnědá tuhá tuková hmota / "suchá"	broušení, kartáčování	ocel, nerez, barevné kovy, hliník	120 Kč/kg (1 ks = cca 1,4 kg)
NA ŽELEZO	hnědočervená tuhá tuková hmota / "mastnější"	jemné broušení, kartáčování	ocel, železné slitiny, barevné kovy	84 Kč/kg (1 ks = cca 1,2 kg)
ZELENÁ II	zelená tuhá tuková hmota / "suchá"	vysoký lesk	ocel, chrom, hliník	140 Kč/kg (1 ks = cca 1,5 kg)

### Pasty LEA

Typ	Barva, vlastnost	Operace	Použití	Cena
MIDAS	žlutá, úběr 8 / lesk 7	broušení a leštění	všechny železné i neželezné kovy	128 Kč/ks, (1 ks = cca 0,9 kg)
MAXFIN	světle zelená, úběr 7 / lesk 7	broušení a leštění	všechny železné i neželezné kovy	136 Kč/ks, (1 ks = cca 0,9 kg)
CHROMAX GREEN	tmavě zelená, úběr 4 / lesk 9–10	vysoký lesk	všechny typy kovů	282 Kč/ks, (1 ks = cca 0,9 kg)
CHROMAX SUPER	Bílá, úběr 4 / lesk 9	vysoký lesk	všechny typy kovů	139 Kč/ks, (1 ks = cca 0,9 kg)

Obrázky mohou být ilustrační. Množstevní slevy 5–10 %.

Ceny jsou uvedeny bez DPH 21 %. Ceny v katalogu jsou pouze orientační – změna ceny vyhrazena.



## Lamelové kotouče FLEX



DRONCO lamelové kotouče přináší vynikající výsledky díky inovativní, vysoce efektivní uspořádanou strukturu z brusného rouna ve tvaru vějíře. Speciálně upravené pro práci na ušlechtilé oceli, oceli, hliníku a neželezných kovů.

V závislosti na struktuře rouna jsou lamelové kotouče dokonale vhodné pro:

- odvápnění a odrezování obrobků
- příprava a přešetění svary
- příprava povrchů pro lakování
- leštění nerezové oceli
- zpracování povrchu.

Lamelové kotouče FLEX	Kód	Materiál	Rozměr	Cena za 1 ks
	5212204100	Korund	125 × 22,23 P40	54,00 Kč
	5212206100		125 × 22,23 P60	54,00 Kč
	5212207100		125 × 22,23 P80	54,00 Kč
	5212209100		125 × 22,23 P120	54,00 Kč
	5215204100		150 × 22,23 P40	62,00 Kč
	5215206100		150 × 22,23 P60	62,00 Kč
	5215207100		150 × 22,23 P80	62,00 Kč

Lamelové kotouče FLEX	Kód	Materiál	Rozměr	Cena za 1 ks
	5212384100	Zirkon	125 × 22,23 P40	58,00 Kč
	5212386100		125 × 22,23 P60	58,00 Kč
	5212387100		125 × 22,23 P80	58,00 Kč
	5212389100		125 × 22,23 P120	58,00 Kč

Obrázky mohou být ilustrační. Množstevní slevy 5–10 %.

Ceny jsou uvedeny bez DPH 21 %. Ceny v katalogu jsou pouze orientační – změna ceny vyhrazena.





## Lamelové kotouče FLEX

DRONCO lamelové kotouče přináší vynikající výsledky díky inovativní, vysoce efektivní uspořádanou strukturu z brusného rouna ve tvaru vějíře. Speciálně upravené pro práci na ušlechtilé oceli, oceli, hliníku a neželezných kovů.

V závislosti na struktuře rouna jsou lamelové kotouče dokonale vhodné pro:

- odvápnění a odrezování obrobků
- příprava a přešetření svary
- příprava povrchů pro lakování
- leštění nerezové oceli
- zpracování povrchu.

Lamelové kotouče FLEX	Kód	Materiál	Rozměr	Cena za 1 ks
	5512204100	Brusné rouno	125 × 22,23 A80	118,00 Kč
	5512206100		125 × 22,23 A120	118,00 Kč
	5512207100		125 × 22,23 A180	118,00 Kč

Lamelové kotouče FLEX	Kód	Materiál	Rozměr	Cena za 1 ks
	5512220100	Filc	125 × 22,23	105,00 Kč

Lamelové kotouče FLEX	Kód	Materiál	Rozměr	Cena za 1 ks
	FlexL060030573	Řasený Brusné rouno	Řasený 150 × 2 listy × 20 A120 Medium	75,00 Kč
	FlexL061100059		Řasený 150 × 2 listy × 20 A180 Fine	75,00 Kč
	FlexL060030576		Řasený 200 × 4 listy × 20 A180 Fine	150,00 Kč

## Řezné kotouče FLEX

## Použití:



Ekonomická alternativa pro tenké ocelové řezné kotouče. Dobrá schopnost řezání s dobrou životností, vyrobené v 1 mm.

Použití: tenkostěnné profily plechy, strukturální a pracovní nádoby. Často se používá v automobilovém průmyslu. Vhodné pro nerez i ocel.

Kód	Rozměr	Cena za 1 ks
1120240509	Řezný kotouč 125 × 1,0 × 22,23 A 60R, T41, DRONCO	18,50 Kč
1120250509	Řezný kotouč 125 × 1,6 × 22,23 A 46R, T41, DRONCO	19,00 Kč
1153250509	Řezný kotouč 150 × 1,6 × 22,23 AS46INOX, T42, DRONCO	32,00 Kč
1233360100	Řezný kotouč 230 × 1,9 × 22,23 ACS46/60 Tmulti, DRONCO	39,30 Kč
3124540100	Brusný kotouč 125 × 4,0 × 22,23 AS30 S INOX DRONCO	33,50 Kč
3154540100	Brusný kotouč 150 × 4,0 × 22,23 AS30 S INOX DRONCO	43,10 Kč
3156520100	Brusný kotouč 150 × 6,0 × 22,23 AS24/30 T DRONCO	48,20 Kč
3236520100	Brusný kotouč 230 × 6,0 × 22,23 AS24/30 T DRONCO	75,50 Kč

Obrázky mohou být ilustrační. Množstevní slevy 5–10 %.

Ceny jsou uvedeny bez DPH 21 %. Ceny v katalogu jsou pouze orientační – změna ceny vyhrazena.

## Brousící válcová tělíska

## Použití:

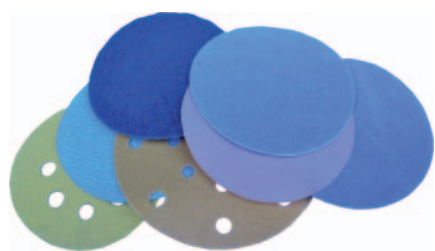


Umělý korund hnědý, pojivo pryžové – použití ocel, nerez, litina, barevné kovy.  
 Karbid křemíku zelený, pojivo pryžové – leštění – univerzální použití.  
 Umělý korund světle růžový, pojivo keramické – použití – ocel, nerez.  
 Netkaná slisovaná textilie – použití – srážení hran a zabrušování válcových otvorů.

Kód	Rozměr	Cena za 1 ks
BT15156KH	Korund hnědý 15 × 15-6 hrubost 80	100,00 Kč
BT15256KH	Korund hnědý 18 × 25-6 hrubost 80	102,00 Kč
BT32256KH	Korund hnědý 32 × 25-6 hrubost 80	110,00 Kč
BT40256KH	Korund hnědý 40 × 25-6 hrubost 80	123,00 Kč
BT40256KR	Korund růžový 10 × 25-6 střední hrubost	23,00 Kč
BT12256KR	Korund růžový 12 × 25-6 střední hrubost	24,00 Kč
BT16256KR	Korund růžový 16 × 25-6 střední hrubost	25,00 Kč
BT30306KZ	Karbid křemíku zelený 30 × 30-6 hrubost 240	270,00 Kč
3M10632SF	Netkaná slisovaná textilie 10 × 6-3 2S FINE	53,00 Kč
3M141232SF	Netkaná slisovaná textilie 14 × 12-3 2S FINE	62,00 Kč

**Výseky se suchým zipem**

**Použití:**



Výseky pro broušení a leštění kovů, laků, plastů a dřeva.

Kód	Materiál	Rozměr	Cena za 1 ks
125/0-P0040	Univerzál	Výsek SZ 125 P40	6,50 Kč
125/0-P0060		Výsek SZ 125 P60	6,50 Kč
125/0-P0080		Výsek SZ 125 P80	6,50 Kč
125/0-P0120		Výsek SZ 125 P120	6,50 Kč
125/0-P0180		Výsek SZ 125 P180	6,50 Kč
125/0-P0220		Výsek SZ 125 P220	6,50 Kč
125/0-P0240		Výsek SZ 125 P240	6,50 Kč
125/0-P0320		Výsek SZ 125 P320	6,50 Kč
125/0-P0400		Výsek SZ 125 P400	6,50 Kč
125/0-P0600		Výsek SZ 125 P600	6,50 Kč
125/0-P0800		Výsek SZ 125 P800	6,50 Kč
125/0-P1000		Výsek SZ 125 P1000	6,50 Kč
125/0-P1500		Výsek SZ 125 P1500	6,50 Kč
125/0-P2000		Výsek SZ 125 P2000	6,50 Kč
125/8-P0040		Výsek SZ 125/8 otvorů P40	6,50 Kč
125/8-P0060		Výsek SZ 125/8 otvorů P60	6,50 Kč
125/8-P0080		Výsek SZ 125/8 otvorů P80	6,50 Kč
125/8-P0120		Výsek SZ 125/8 otvorů P120	6,50 Kč
125/8-P0150		Výsek SZ 125/8 otvorů P150	6,50 Kč
125/8-P0180		Výsek SZ 125/8 otvorů P180	6,50 Kč
125/8-P0240		Výsek SZ 125/8 otvorů P240	6,50 Kč

Obrázky mohou být ilustrační. Množstevní slevy 5–10 %.

Ceny jsou uvedeny bez DPH 21 %. Ceny v katalogu jsou pouze orientační – změna ceny vyhrazena.

## Výseky se suchým zipem



Kód	Materiál	Rozměr	Cena za 1 ks
125/8-P0320	Univerzál	Výsek SZ 125/8 otvorů P320	6,50 Kč
150/0-P0040		Výsek SZ 150 P40	8,00 Kč
150/0-P0060		Výsek SZ 150 P60	8,00 Kč
150/0-P0080		Výsek SZ 150 P80	8,00 Kč
150/0-P0120		Výsek SZ 150 P120	8,00 Kč
150/0-P0180		Výsek SZ 150 P180	8,00 Kč
150/0-P0220		Výsek SZ 150 P 220	8,00 Kč
150/0-P0240		Výsek SZ 150 P 240	8,00 Kč
150/0-P0320		Výsek SZ 150 P320	8,00 Kč
150/0-P0400		Výsek SZ 150 P400	8,00 Kč
150/0-P0600		Výsek SZ 150 P600	8,00 Kč
150/0-P0800		Výsek SZ 150 P800	8,00 Kč
150/0-P1000		Výsek SZ 150 P1000	8,00 Kč
150/0-P1200		Výsek SZ 150 P1200	8,00 Kč
150/0-P1500		Výsek SZ 150 P1500	8,00 Kč
150/0-P2000		Výsek SZ 150 P2000	8,00 Kč
150/161-P0040		Výsek SZ 150 16+1 otvorů P40	8,00 Kč
150/161-P0060		Výsek SZ 150 16+1 otvorů P60	8,00 Kč
150/161-P0080		Výsek SZ 150 16+1 otvorů P80	8,00 Kč
150/161-P0120		Výsek SZ 150 16+1 otvorů P120	8,00 Kč
150/161-P0180		Výsek SZ 150 16+1 otvorů P180	8,00 Kč
150/161-P0240		Výsek SZ 150 16+1 otvorů P240	8,00 Kč
150/161-P0320		Výsek SZ 150 16+1 otvorů P320	8,00 Kč

Použití: Leštění a broušení všech kovů, laků, plastů a dřeva.

## Výseky se suchým zipem



Kód	Materiál	Rozměr	Cena za 1 ks
3MSB-12522MED	Brusné roundo	Výsek SZ 125 × 22 MED 3M Scotch-Brite	55,00 Kč
3MSB-12522VFN		Výsek SZ 125 × 22 VFN 3M Scotch-Brite	55,00 Kč
3MSB-125CRS		Výsek SZ 125 mm CRS 3M Scotch-Brite	61,00 Kč
3MSB-125MED		Výsek SZ 125 mm MED 3M Scotch-Brite	51,00 Kč
3MSB-125SFN		Výsek SZ 125 mm SFN 3M Scotch-Brite	51,00 Kč
3MSB-125VFN		Výsek SZ 125 mm VFN 3M Scotch-Brite	51,00 Kč
3MSB-15022MED		Výsek SZ 150 × 22 MED 3M Scotch-Brite	82,00 Kč
3MSB-15022VFN		Výsek SZ 150 × 22 VFN 3M Scotch-Brite	82,00 Kč
3MSB-150CRS		Výsek SZ 150 mm CRS 3M Scotch-Brite	91,00 Kč
3MSB-150MED		Výsek SZ 150 mm MED 3M Scotch-Brite	78,00 Kč
3MSB-150VFN		Výsek SZ 150 mm VFN 3M Scotch-Brite	78,00 Kč

Použití: Matování kovů.

Kód	Materiál	Rozměr	Cena za 1 ks
Z125/0-P040	Zirkon	ZPK Výsek SZ pr.125 mm P40	9,00 Kč
Z125/0-P060		ZPK Výsek SZ pr.125 mm P60	9,00 Kč
Z125/0-P080		ZPK Výsek SZ pr.125 mm P80	9,00 Kč
Z125/0-P120		ZPK Výsek SZ pr.125 mm P120	9,00 Kč
Z125/8-P040		ZPK Výsek SZ 125/8 otvorů P40	9,00 Kč
Z125/8-P060		ZPK Výsek SZ 125/8 otvorů P60	9,00 Kč
Z125/8-P080		ZPK Výsek SZ 125/8 otvorů P80	9,00 Kč
Z125/8-P120		ZPK Výsek SZ 125/8 otvorů P120	9,00 Kč
Z150/0-P040		ZPK Výsek SZ pr.150 mm P40	11,00 Kč
Z150/0-P060		ZPK Výsek SZ pr.150 mm P60	11,00 Kč
Z150/0-P080		ZPK Výsek SZ pr.150 mm P80	11,00 Kč
Z150/0-P120		ZPK Výsek SZ pr.150 mm P120	11,00 Kč

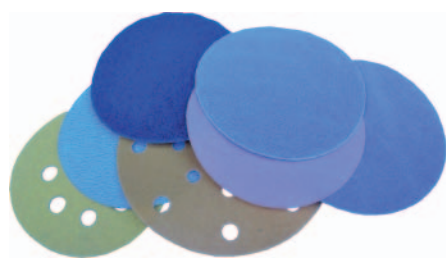
Použití: Broušení kovů a tvrdého dřeva.

Obrázky mohou být ilustrační. Množstevní slevy 5–10 %.

Ceny jsou uvedeny bez DPH 21 %. Ceny v katalogu jsou pouze orientační – změna ceny vyhrazena.

**Výseky se suchým zipem**

**Použití:**



Výseky pro broušení a leštění kovů, laků, plastů a dřeva.

Kód	Materiál	Rozměr	Cena za 1 ks
3M237AA-115A045	Trizac	237AA Výsek SZ 115 mm A45 (P400) 3M Trizact	26,00 Kč
3M237AA-115A65		237AA Výsek SZ 115 mm A65 (P280) 3M Trizact	26,00 Kč
3M237AA-115A160		237AA Výsek SZ 115 mm A160 (P120) 3M Trizact	26,00 Kč
3M237AA-125A006		237AA Výsek SZ 125 mm A6 (P2500) 3M Trizact	29,00 Kč
3M237AA-125A016		237AA Výsek SZ 125 mm A16 (P1200) 3M Trizact	29,00 Kč
3M237AA-125A030		237AA Výsek SZ 125 mm A30 (P600) 3M Trizact	29,00 Kč
3M237AA-125A045		237AA Výsek SZ 125 mm A45 (P400) 3M Trizact	29,00 Kč
3M237AA-125A065		237AA Výsek SZ 125 mm A65 (P280) 3M Trizact	29,00 Kč
3M237AA-125A100		237AA Výsek SZ 125 mm A100 (P220) 3M Trizact	29,00 Kč
3M237AA-125A160		237AA Výsek SZ 125 mm A160 (P120) 3M Trizact	29,00 Kč
3M237AA-150A006		237AA Výsek SZ 150 mm A6 (P2500) 3M Trizact	43,00 Kč
3M237AA-150A016		237AA Výsek SZ 150 mm A16 (P1200) 3M Trizact	43,00 Kč
3M237AA-150A030		237AA Výsek SZ 150 mm A30 (P600) 3M Trizact	43,00 Kč
3M237AA-150A045		237AA Výsek SZ 150 mm A45 (P400) 3M Trizact	43,00 Kč
3M237AA-150A065		237AA Výsek SZ 150 mm A65 (P280) 3M Trizact	43,00 Kč
3M237AA-150A100		237AA Výsek SZ 150 mm A100 (P220) 3M Trizact	43,00 Kč
3M237AA-150A160		237AA Výsek SZ 150 mm A160 (P120) 3M Trizact	43,00 Kč

Použití: Strukturované brusivo TRIZACT je efektivní jak na speciálních slitinách na bázi chromu, niklu a kobaltu, tak na bázi neželezných kovů. Vyznačuje se několika násobnou životností.

## Drátěné kotouče od firmy OSBORN

Použití:



Firma OSBORN INTERNATIONAL vyrábí veškeré druhy drátěných kotoučů a kartáčů. Kartáče od firmy OSBORN INTERNATIONAL jsou vyráběny novou technologií, a jsou nesrovnatelné s konkurečními levnými produkty. Vlákná nevypadávají, čímž je zaručena maximální bezpečnost, vysoká spolehlivost a až 10ti násobná životnost. Od této kvality je odvíjena cena. Drátěné kartáče jsou ideálními pracovními nástroji pro opracování všech druhů kovů od velkých ploch, přes opracování tyčí, trubek, svárů až po efektivní kartáčování těžko přístupných míst a vnitřních prostorů pro odstranění barev, rzi, produktů svařování a dalších nečistot.

Drátěné kotouče s otvorem	Obrázek 1	Obrázek 2
Opracování tyčí, trubek, profilů, svárů, řezných ploch, zubů ozubených kol, dráže pro pera a klíny, úzkých prostorů.		
Zdrsňování		
Odhrotování		
Úprava hran		
Matování		
Strukturování		
Odrezování		
Odstraňování přetoků gumy		
Leštění		
Odstraňování strusky		



Obrázky mohou být ilustrační. Množstevní slevy 5–10 %.

Ceny jsou uvedeny bez DPH 21 %. Ceny v katalogu jsou pouze orientační – změna ceny vyhrazena.




**Drátěné kotouče od firmy OSBORN**



Drátěné kotouče na stopce	Obrázek 1	Obrázek 2
Opracování tyčí, trubek, profilů, svárů, řezných ploch, zubů ozubených kol, dráže pro pera a klíny, úzkých prostorů.		
Rzi		
Hrotů		
Úprava hran		
Produktů svařování		
Strusky		
Karbonu		
Přetoků gumy		

Hrcový kartáč copový je agresivní nástroj pro těžké čištění a kartáčování velkých ploch.	Obrázek 1	Obrázek 2
Čištění		
Odhrtování		
Odstraňování strusky		
Odrezování		
Odstraňování barev a laků		

Úhlové kartáče	Obrázek 1
Drátěný kartáč úhlový se závitem je ideální pro kartáčování hran a koutových svárů, odstraňování strusky.	
Kombinuje výhody hrcového kartáče a drátěného kotouče.	
Čištění, zdrsňování	

## Leštičky a brusky FLEX

	Kód	Název	Popis	Cena
	59G243-0	Leštička Graphite 1300W – 180 mm	Speciální leštička s výkonem 1300 W určená pro dokončovací práce	3 120 Kč
	Kód	Název	Popis	Cena
	FLEX BRE14-3125	Pásová bruska na trubky TRINOFLEX BRE 14-3 125 set	Na hrubé broušení, satinování a leštění až do zrcadlového lesku ušlechtilé oceli a jiných materiálů. Velký úhel obepnutí trubky umožňuje její povrch opracovat pouze dvěma pracovními kroky.	24 990 Kč
	Kód	Název	Popis	Cena
	FLEX BS14-3TRI	Saténovací bruska TRINOFLEX BSE 14-3	Výkonný motor 1400 W, plynule regulovatelné otáčky a satinovací nástavec dělá z TRINOFLEX ideální nářadí pro broušení, satinování, kartáčování a leštění do vysokého lesku. Trojitá ochrana vinutí chrání stroj před kovovým prachem a prodlužuje jeho životnost.	11 190 Kč
	Kód	Název	Popis	Cena
	FLEX LBR-1506VRA	PÁSOVÁ BRUSKA NA TRUBKY LBR 1506 VRA – FLEX	Specialista na velké průměry trubek. Brusný pás těsně doléhá na každém zaoblení až do průměru 250 mm.	17 590 Kč
	Kód	Název	Popis	Cena
	FLEX LBS1105VE	Pásový pilník FLEX LBS 1105	Specialista pro broušení těžko dostupných míst a začištění svárů.	11 490 Kč
	Kód	Název	Popis	Cena
	FLEX LG-1704VR	Leštička FLEX LG 1704 VR	Leštička, bruska pro ruční leštění s vysokým výkonem. V sadě s redukcí pro upnutí látkových kotoučů	9 440 Kč



## Válce do saténovací brusky FLEX a FEIN



### Použití:

Brusné válce se používají pro broušení, leštění a matování povrchů, za použití ručního nářadí firem Flex, Fein a Makita.

Sady brusných válců jsou vyráběny v mnoha modifikacích vhodných pro broušení, matování a leštění každého povrchu.

Kód	Materiál	Rozměr	Maximální otáčky	Cena za 1 ks
VALKRD-10010019P080	Smirkové plátno (korund)	100 × 100 × 19 P80	6.500 1/min	520 Kč
VALKRD-10010019P180		100 × 100 × 19 P180	6.500 1/min	540 Kč
VALKRD-10010019P240		100 × 100 × 19 P240	6.500 1/min	546 Kč
VALKRD-10010019P320		100 × 100 × 19 P320	6.500 1/min	555 Kč

Použití: broušení – Ocel, neželezné kovy a slitiny hliníku.

Kód	Materiál	Rozměr	Maximální otáčky	Cena za 1 ks
VALZKD-10010019ZK040	Smirkové plátno (zirkonkorund)	100 × 100 × 19 ZK40	6.500 1/min	580 Kč
VALZKD-10010019ZK060		100 × 100 × 19 ZK60	6.500 1/min	580 Kč
VALZKD-10010019ZK080		100 × 100 × 19 ZK80	6.500 1/min	580 Kč
VALZKD-10010019ZK120		100 × 100 × 19 ZK120	6.500 1/min	590 Kč

Použití: Broušení – broušení nerezových materiálů.

Obrázky mohou být ilustrační. Množstevní slevy 5–10 %.

Ceny jsou uvedeny bez DPH 21 %. Ceny v katalogu jsou pouze orientační – změna ceny vyhrazena.

## Válce do saténovací brusky FLEX a FEIN



### Použití:

Brusné válce se používají pro broušení, leštění a matování povrchů, za použití ručního nářadí firem Flex, Fein a Makita.

Sady brusných válců jsou vyráběny v mnoha modifikacích vhodných pro broušení, matování a leštění každého povrchu.

Kód	Materiál	Rozměr	Maximální otáčky	Cena za 1 ks
VAL/L68014240M	Brusné rouno (scotch-brite)	100 × 100 × 19 A80 CRS	4.200 1/min	525 Kč
VAL/L68013963M		100 × 100 × 19 A120 MED	4.200 1/min	510 Kč
VAL/L68013962M		100 × 100 × 19 A180 FN	4.200 1/min	514 Kč
VAL/L68000822M		100 × 100 × 19 A320 VFN	4.200 1/min	519 Kč

Použití: broušení – Dokončování a matování všech druhů materiálů.

Kód	Materiál	Rozměr	Maximální otáčky	Cena za 1 ks
VAL/5331401912	Abralon Rustikal – strukturování dřeva, broušení stavebních materiálů.	100 × 100 × 19 P80	4.000 1/min	1 250 Kč
VAL/10010019PM	Bavlna měkká (řasená) – finální leštění všech materiálů.	Počes. molino 100 × 100 × 19		439 Kč
VAL/10010019D	Bavlna tuhá (řasená) – předleštění – leštění všech druhů materiálů.	Dora 100 × 100 × 19		423 Kč
VAL/10010019SS	Sisal šňůrový – předleštění – leštění všech druhů materiálů.	Sisal šňůrový 100 × 100 × 19		450 Kč

## Návleky na gumový válec pro saténovací brusku

### Použití:



Návleky se používají pro broušení, leštění a matování povrchů, za použití ručního nářadí firem Flex, Fein a Makita.

Nrusné návleky jsou vyráběny v mnoha modifikacích vhodných pro broušení, matování a leštění každého povrchu.

Kód	Materiál	Rozměr	Cena za 1 ks
ZK713X-298100P080	Zirkonkorund	Pás ZK713X 298 × 100 P80 Zirkonkorund	29,00 Kč
ZK713X-298100P120		Pás ZK713X 298 × 100 P120 Zirkonkorund	29,00 Kč
ZK713X-298100P180		Pás ZK713X 298 × 100 P180 Zirkonkorund	29,00 Kč
ZK713X-298100P240		Pás ZK713X 298 × 100 P240 Zirkonkorund	29,00 Kč
ZK713X-298100P320		Pás ZK713X 298 × 100 P320 Zirkonkorund	29,00 Kč

Použití: Korozivzdorné a žáru pevné oceli, uhlíkové oceli, neželezné kovy, Cr-Ni slitiny.

Kód	Materiál	Rozměr	Cena za 1 ks
TYZ-298100P040	Zirkon	Pás TYZ 298 × 100 P40 Zirkon	35,00 Kč
TYZ-298100P060		Pás TYZ 298 × 100 P60 Zirkon	32,00 Kč
TYZ-298100P080		Pás TYZ 298 × 100 P80 Zirkon	29,00 Kč
TYZ-298100P120		Pás TYZ 298 × 100 P120 Zirkon	29,00 Kč

Použití: Korozivzdorné a žáru pevné oceli, uhlíkové oceli, neželezné kovy, Cr-Ni slitiny.

Kód	Materiál	Rozměr	Cena za 1 ks
KE0298-100P040XK870X	Keramika	Pás XK870X 298 × 100 P40 Keramika	48,00 Kč
KE0298-100P060XK870X		Pás XK870X 298 × 100 P60 Keramika	39,00 Kč
KE0298-100P080XK870X		Pás XK870X 298 × 100 P80 Keramika	37,00 Kč
KE0298-100P120XK870X		Pás XK870X 298 × 100 P120 Keramika	36,00 Kč
KE0298-100P180XK870F		Pás XK870F 298 × 100 P180 Keramika	36,00 Kč
KE0298-100P240XK870F		Pás XK870F 298 × 100 P240 Keramika	36,00 Kč
KE0298-100P320XK870F		Pás XK870F 298 × 100 P320 Keramika	36,00 Kč

Použití: Chrom a chrom-niklové oceli, vysocelegované oceli, slitiny Ni a Ti.

Obrázky mohou být ilustrační. Množstevní slevy 5–10 %.

Ceny jsou uvedeny bez DPH 21 %. Ceny v katalogu jsou pouze orientační – změna ceny vyhrazena.

Návleky na gumový válec pro  
saténovací brusku

## Použití:



Návleky se používají pro broušení, leštění a matování povrchů, za použití ručního nářadí firem Flex, Fein a Makita.

Nrusné návleky jsou vyráběny v mnoha modifikacích vhodných pro broušení, matování a leštění každého povrchu.

Kód	Materiál	Rozměr	Cena za 1 ks
C0298-100P080KK712X	Compact	Pás KK712X 298 × 100 P80 Compact	38,00 Kč
C0298-100P120KK712X		Pás KK712X 298 × 100 P120 Compact	36,00 Kč
C0298-100P180KK712X		Pás KK712X 298 × 100 P180 Compact	36,00 Kč
C0298-100P240KK712X		Pás KK712X 298 × 100 P240 Compact	36,00 Kč
C0298-100P320KK712X		Pás KK712X 298 × 100 P320 Compact	36,00 Kč

Použití: broušení – legovaná a nelegovaná ocel, mosaz.

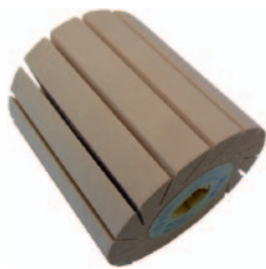
Kód	Materiál	Rozměr	Cena za 1 ks
3M237AA-298100A016	Trizac	Pás 237AA 298 × 100 A16 (P1200) 3M Trizact	63,00 Kč
3M237AA-298100A030		Pás 237AA 298 × 100 A30 (P600) 3M Trizact	63,00 Kč
3M237AA-298100A045		Pás 237AA 298 × 100 A45 (P400) 3M Trizact	63,00 Kč
3M237AA-298100A065		Pás 237AA 298 × 100 A65 (P280) 3M Trizact	63,00 Kč
3M237AA-298100A100		Pás 237AA 298 × 100 A100 (P220) 3M Trizact	63,00 Kč
3M237AA-298100A160		Pás 237AA 298 × 100 A160 (P120) 3M Trizact	63,00 Kč

Použití: – slitiny na bázi chromu, niklu a kobaltu, neželezných kovů.

Kód	Materiál	Rozměr	Cena za 1 ks
3MSCLS298-100CRS	Brusné rouno	Pás 3M SC-LS 298 × 100 CRS Scotch-Brite	140,00 Kč
3MSCLS298-100MED		Pás 3M SC-LS 298 × 100 MED Scotch-Brite	125,00 Kč
3MSCLS298-100VFN		Pás 3M SC-LS 298 × 100 VFN Scotch-Brite	125,00 Kč

Použití: – broušení a leštění nerezů, oceli, hliníku, slitin barevných kovů.

## Návleky na polyuretanový válec pro saténovací brusku



### Použití:

Pásky se používají jako návlek na polyuretanový válec saténovací brusky, pro broušení, leštění a matování povrchů. Brusné pásky jsou vyráběny v mnoha modifikacích vhodných pro broušení, matování a leštění každého povrchu.

Kód	Materiál	Rozměr	Cena za 1 ks
3M237AA-316100A030	Trizac	316 × 100 A30 (P600) 3M Trizact	60,00 Kč
3M237AA-316100A045		316 × 100 A45 (P400) 3M Trizact	60,00 Kč
3M237AA-316100A065		316 × 100 A65 (P280) 3M Trizact	60,00 Kč
3MSCLS316-100CRS	Scotch-brite	316 × 100 CRS Scotch-Brite	146,00 Kč
3MSCLS316-100MED		316 × 100 MED Scotch-Brite	136,00 Kč
3MSCLS316-100VFN		316 × 100 VFN Scotch-Brite	136,00 Kč
KE0316-100P036XK870X	Keramika	316 × 100 P36 Keramika	55,00 Kč
KE0316-100P060XK870X		316 × 100 P60 Keramika	40,00 Kč
KE0316-100P080XK870X		316 × 100 P80 Keramika	38,00 Kč
KE0316-100P120XK870X		316 × 100 P120 Keramika	37,00 Kč
KE0316-100P180XK870F		316 × 100 P180 Keramika	37,00 Kč
KE0316-100P240XK870F		316 × 100 P240 Keramika	37,00 Kč
KE0316-100P320XK870F		316 × 100 P320 Keramika	37,00 Kč
VAL/PU908736		Polyuretonový válec	2 190,00 Kč

Obrázky mohou být ilustrační. Množstevní slevy 5–10 %.

Ceny jsou uvedeny bez DPH 21 %. Ceny v katalogu jsou pouze orientační – změna ceny vyhrazena.



## Pásy pro ruční brusku na trubky Trinoflex BRE 14-3



### Použití:

Pásy se používají pro pásové brusky na trubky TRINOFLEX BRE 14-3 pro broušení, leštění a matování povrchů.

Brusné pásy jsou vyráběny v mnoha modifikacích vhodných pro broušení, matování a leštění každého povrchu.

Kód	Materiál	Název	Cena za 1 ks
3M237AA-76040A016	Trizac	760 × 40 A16 (P1200) 3M	59,00 Kč
3M237AA-76040A045		760 × 40 A45 (P400) 3M	58,00 Kč
3M237AA-76040A065		760 × 40 A65 (P280) 3M	58,00 Kč
3M237AA-76040A100		760 × 40 A100 (P220) 3M	58,00 Kč
3M237AA-76040A160		760 × 40 A160 (P120) 3M	58,00 Kč
3MSCLS760-40CRS	Brusné rouno	760 × 40 CRS	134,00 Kč
3MSCLS760-40MED		760 × 40 MED	125,00 Kč
3MSCLS760-40VFN		760 × 40 VFN	125,00 Kč
C0760-40P080KK772J	Compact	760 × 40 P80	38,00 Kč
C0760-40P120KK772J		760 × 40 P120	38,00 Kč
C0760-40P180KK772J		760 × 40 P180	38,00 Kč
C0760-40P240KK772J		760 × 40 P240	38,00 Kč
C0760-40P320KK772J		760 × 40 P320	38,00 Kč

## Pásy pro ruční brusku na trubky Trinoflex BRE 14-3



### Použití:


Pásy se používají pro pásové brusky na trubky TRINOFLEX BRE 14-3 pro broušení, leštění a matování povrchů.

Brusné pásy jsou vyráběny v mnoha modifikacích vhodných pro broušení, matování a leštění každého povrchu.

Kód	Materiál	Název	Cena za 1 ks
KE0760-40P050XK870F	Keramika	760 × 40 P50	38,00 Kč
KE0760-40P060XK870F		760 × 40 P60	35,00 Kč
KE0760-40P080XK870F		760 × 40 P80	35,00 Kč
KE0760-40P120XK870F		760 × 40 P120	35,00 Kč
KE0760-40P180XK870F		760 × 40 P180	35,00 Kč
KE0760-40P240XK870F		760 × 40 P240	35,00 Kč
KE0760-40P320XK870F		760 × 40 P320	35,00 Kč
Z0760-40P060TYZ	Zirkon	760 × 40 P60	29,00 Kč
Z0760-40P080TYZ		760 × 40 P80	29,00 Kč
Z0760-40P120TYZ		760 × 40 P120	29,00 Kč
Z0760-40P180ZK713X	Zirkonkorund	760 × 40 P180	29,00 Kč
Z0760-40P240ZK713X		760 × 40 P240	29,00 Kč
Z0760-40P320ZK713X		760 × 40 P320	29,00 Kč
PN721760-40	Filc	760 × 40 Filc žlutý – leštění	120,00 Kč


Pásy do ručních brusek	Použití:
	<p>Velice rozšířený sortiment pro povrchové úpravy kovů, plastů a dřevěných povrchů. Lze využívat pro broušení, leštění a matování.</p>

Kód	Název	Cena za 1 ks
3MSCLS410-65MED	410 × 65 MED Scotch-Brite	116,00 Kč
KO0410-65P036XA345	410 × 65 P36 Korund	27,00 Kč
KO0410-65P040XA345	410 × 65 P40 Korund	25,00 Kč
KO0410-65P060XA345	410 × 65 P60 Korund	23,00 Kč
KO0410-65P080XA345	410 × 65 P80 Korund	22,00 Kč
KO0410-65P120XA345	410 × 65 P120 Korund	22,00 Kč
KO0410-65P240KK751X	410 × 65 P240 Korund	22,00 Kč
KO0533-75P040XA167	533 × 75 P40 Korund	31,00 Kč
KO0533-75P060XA345	533 × 75 P60 Korund	28,00 Kč
KO0533-75P080XA345	533 × 75 P80 Korund	27,00 Kč
KO0533-75P120XA345	533 × 75 P120 Korund	26,00 Kč
KO0533-75P240XA345	533 × 75 P240 Korund	26,00 Kč
KO0610-100P036XA345	610 × 100 P36 Korund	42,00 Kč
KO0610-100P040XA345	610 × 100 P40 Korund	40,00 Kč
KO0610-100P060XA345	610 × 100 P60 Korund	39,00 Kč
KO0610-100P080XA167	610 × 100 P80 Korund	34,00 Kč
KO0610-100P120XA345	610 × 100 P120 Korund	33,00 Kč
KO0610-100P240KK751X	610 × 100 P240 Korund	33,00 Kč
KO0620-100P040XA167	620 × 100 P40 Korund	40,00 Kč
KO0620-100P060XA167	620 × 100 P60 Korund	39,00 Kč
KO0620-100P080XA	620 × 100 P80 Korund	34,00 Kč
KO0620-100P120XA167	620 × 100 P120 Korund	33,00 Kč
KO0620-100P240KK751X	620 × 100 P240 Korund	33,00 Kč

Brusné pásy	Použití:
	<p>Brusné pásy najdou uplatnění při zpracování dřeva, ale i při kovovýrobě. Smirkové pásy můžete použít i při broušení svárů a ořepů. Nabízíme brusné pásy smirkové i filcové, takže je můžete použít pro hrubé broušení (smirkové pásy) i jemné leštění (filcové pásy).</p> <p>Různé rozměry našich brusných pásů umožňují snadný výběr pásu pro příslušnou brusku. Brusné pásy (smirkové i filcové) jsou určeny pro profesionální použití i pro domácí kutily.</p>

Kód	Materiál					
	Korund	Compact	Zirkon	Keramika	Trizac	Brusné round
Hrubost:	P60, P80, P120, P180, P240, P320, P400	P80, P120, P180, P240, P320, P400	P40, P60, P80, P120, P180, P240, P320	P60, P80, P120, P180, P240, P320, P400	A160(P120), A100(P220), A65(P280), A45(P400), A30(P600), A16(P1200), A6(P2500)	A-CRS (A80), A-MED (A120), A-FN (A180), A-VFN (A320)
Rozměry:						
2000 × 50	46 Kč	85 Kč	55 Kč	76 Kč	160 Kč	329 Kč
2500 × 50		94 Kč	60 Kč	86 Kč	195 Kč	415 Kč
3000 × 50	80 Kč	112 Kč	71 Kč	95 Kč	233 Kč	500 Kč
3500 × 50	80 Kč	129 Kč	90 Kč	119 Kč	270 Kč	590 Kč
2000 × 75	64 Kč	105 Kč	75 Kč	111 Kč	255 Kč	495 Kč
2500 × 75	80 Kč	135 Kč	90 Kč	135 Kč	305 Kč	625 Kč
3000 × 75	99 Kč	164 Kč	106 Kč	155 Kč	350 Kč	752 Kč
3500 × 75	107 Kč	194 Kč	125 Kč	175 Kč	406 Kč	885 Kč
2000 × 100	75 Kč	170 Kč	110 Kč	152 Kč	320 Kč	660 Kč
2500 × 100	95 Kč	202 Kč	125 Kč	175 Kč	290 Kč	830 Kč
3000 × 100	110 Kč	239 Kč	141 Kč	195 Kč	470 Kč	1010 Kč
3500 × 100	130 Kč	277 Kč	154 Kč	230 Kč	540 Kč	1180 Kč
2000 × 150	128 Kč	230 Kč	150 Kč	207 Kč	472 Kč	985 Kč
2500 × 150	140 Kč	270 Kč	180 Kč	260 Kč	610 Kč	1250 Kč
3000 × 150	155 Kč	320 Kč	215 Kč	305 Kč	695 Kč	1504 Kč
3500 × 150	170 Kč	365 Kč	250 Kč	350 Kč	805 Kč	1770 Kč

Ceny jsou uvedeny bez DPH 21 %. Obrázky mohou být ilustrační. Množstevní slevy 5–10 %.  
 Ostatní rozměry jsou vyráběny na zakázku dle přání zákazníka.  
 Ceny jsou pouze orientační a mohou se měnit v závislosti na hrubosti materiálu.

Brusné pásy	Použití:
	<p>Brusné pásy najdou uplatnění při zpracování dřeva, ale i při kovovýrobě. Smirkové pásy můžete použít i při broušení svárů a otřepů. Nabízíme brusné pásy smirkové i filcové, takže je můžete použít pro hrubé broušení (smirkové pásy) i jemné leštění (filcové pásy). Různé rozměry našich brusných pásů umožňují snadný výběr pásu pro příslušnou brusku. Brusné pásy (smirkové i filcové) jsou určeny pro profesionální použití i pro domácí kutily.</p>

Materiály	Použití
Keramika	chrom a chrom-niklové oceli, vysoclegované oceli, slitiny Ni a Ti
Compact	legovaná a nelegovaná ocel, mosaz
Korund	Dřevo, ocel, litina, neželezné kovy
Zirkon	korozivzdorné a žáru pevné oceli, uhlíkové oceli, neželezné kovy, Cr-Ni slitiny
Trizac	slitiny na bázi chromu, niklu a kobaltu, neželezných kovů
Brusné rouno	broušení a leštění nerezů, oceli, hliníku, slitin barevných kovů



## Kombinované kotouče speciál – pro dřevovýrobu



### Použití:



Kotouče v různých kombinacích jsou vhodné pro jemnější opracování měkčích materiálů. Zejména zpracovatelé dřeva využívají tyto kombinace k docílení daného efektu. Tyto kotouče mají použití v nábytkářských strojích pro ohrnování po olepování. Hrubší kombinace se použije pro začistění řezaných povrchů. Jemnější kombinace lze též použít například při výrobě a pokládce parket za účelem dočištění a zvýraznění povrchů.

### Možnosti kombinací kotoučů

Sisal molino/Molino

Sisal molino/Jekor

Jekor

Mokrutex/Filc

Molino/Smirek

Brusné rouno/Smirek

## Kotouče pro začistování do olepovacích strojů

### Rozměr:



150 × 30 × 50 – cena 270 Kč

160 × 30 × 50 – cena 270 Kč

Obrázky mohou být ilustrační. Množstevní slevy 5–10 %.

Ceny jsou uvedeny bez DPH 21 %. Ceny v katalogu jsou pouze orientační – změna ceny vyhrazena.

**Brusné hlavy a vyměnitelné kartáče do brusných hlav**

**Použití:**



Kartáče lze použít pro broušení a začišťování především dřevěných rovných i členitých povrchů, ale také pro očištění plastu, oceli a neželezných kovů. Nabízíme kartáče v plastovém rámu (pro menší zatížení) a hliníku (pro intenzivní a tvrdou práci). Konstrukce zajišťuje dlouhou životnost kartáčů kombinací brusiva a podpůrných vlasů. V produktech používáme přírodní vlasy, které mají antistatické vlastnosti, takže řezné plochy materiálu nevytváří statickou elektřinu. Produkujeme kartáče jedno a dvouřadé, s výškou vlasu od 20 mm do 110 mm a zářezy v plátně 2, 4, 7, 20, 50 a 100 mm anebo bez řezů.

Pro objednání kartáčů je nutné zvolit:

- L – délku lamele
- H – výšku štětin
- I – šíři stříhu smirku
- P – hrubost smirku

Brusný kartáč (lamela) Smirek/Fíbr	a) s úchytem kovovým, H max = 85 / H min = 20	b) s úchytem plastovým H max = 110 / H min = 20
	Cena při odběru:	Cena při odběru:
	nad 50 bm: 420 Kč/bm	nad 50 bm: 340 Kč/bm
	nad 25 bm: 620 Kč/bm	nad 25 bm: 510 Kč/bm
	do 25 bm: 840 Kč/bm	do 25 bm: 680 Kč/bm


Brusný kartáč (lamela) Fíbr	a) s úchytem kovovým H max = 85 / H min = 20	b) s úchytem plastovým H max = 110 / H min = 20
	Cena při odběru:	Cena při odběru:
	nad 50 bm: 322 Kč/bm	nad 50 bm: 302 Kč/bm
	nad 25 bm: 483 Kč/bm	nad 25 bm: 453 Kč/bm
	do 25 bm: 644 Kč/bm	do 25 bm: 604 Kč/bm


Brusný kartáč (lamela) Smirek/Fíbr/Smirek	S úchytem kovovým i plastovým H max = 110 / H min = 20
	Cena při odběru:
	nad 50 bm: 566 Kč/bm
	nad 25 bm: 849 Kč/bm
	do 25 bm: 1132 Kč/bm

Obrázky mohou být ilustrační. Množstevní slevy 5–10 %.

Ceny jsou uvedeny bez DPH 21 %. Ceny v katalogu jsou pouze orientační – změna ceny vyhrazena.



<b>Brusné zrna</b>	<b>Použití:</b>
	<p>Brusná zrna z umělých korundů a karbidu křemíku se používají k otryskávání kovových i nekovových materiálů, kamene nebo skla, výrobu žáruvzdorných materiálů a brusných nástrojů.</p> <p>Aplikují se rovněž jako plnivo do průmyslových podlah, pro broušení pomocí filcových kotoučů nebo pro opracování skla a drahých kamenů. Velikost zrn z bílého korundu, hnědého korundu nebo karbidu křemíku se pohybuje v rozmezí 2,5 až 5 mikronů.</p>

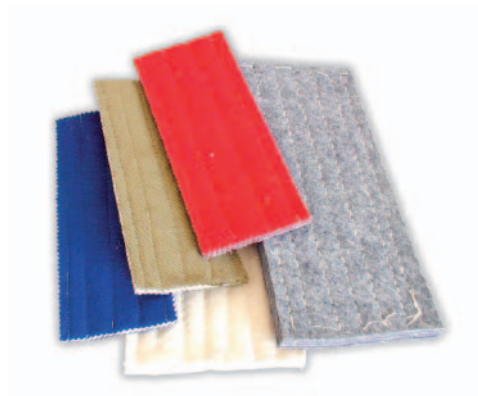
Lepidlo a tužidlo DIVALEP	Název	Cena
	DIVALEP LEPIDLO 4 kg	276 Kč/4 kg balení
	DIVALEP TUŽIDLO 4 kg	285 Kč/4 kg balení
Používá se k nanášení brusného zrna na filcové kotouče.		

Ceny jsou uvedeny bez DPH za 1 kg. Minimální množství k odběru je 1 balení po 25 kg.

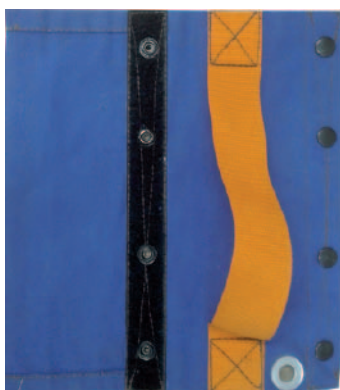
Brusné zrna, lepidla a tužidla							
Zrnitost FEPA	SIC černý	KORUND bílý	KORUND hnědý	Zrnitost FEPA	SIC černý	KORUND bílý	KORUND hnědý
12	57 Kč	–	42 Kč	220	64 Kč	53 Kč	39 Kč
14-16-20	57 Kč	50 Kč	42 Kč	240	87 Kč	81 Kč	53 Kč
22-24-30	57 Kč	50 Kč	45 Kč	280	87 Kč	81 Kč	53 Kč
30	57 Kč	50 Kč	45 Kč	320	89 Kč	81 Kč	53 Kč
36	57 Kč	50 Kč	45 Kč	360	89 Kč	98 Kč	53 Kč
40	57 Kč	50 Kč	45 Kč	400	99 Kč	98 Kč	53 Kč
46	57 Kč	50 Kč	45 Kč	500	81 Kč	110 Kč	53 Kč
54	57 Kč	51 Kč	45 Kč	600	81 Kč	110 Kč	53 Kč
60	57 Kč	51 Kč	39 Kč	800	119 Kč	141 Kč	53 Kč
80	57 Kč	51 Kč	39 Kč	1000	81 Kč	153 Kč	53 Kč
100	64 Kč	51 Kč	39 Kč	1200	81 Kč	153 Kč	53 Kč
120	64 Kč	51 Kč	39 Kč	1500	–	291 Kč	–
150	64 Kč	53 Kč	39 Kč	2000	–	441 Kč	–
180	64 Kč	53 Kč	39 Kč				

## Další možnosti naší výroby

### Látkové, gumové stěrky pro válcovny



### Rukávce pro úchyt řetězů



### • Větrné rukávce



## Upnutí leštícího kotouče

Upnutí leštícího kotouče pomocí šroubu a podložek do vřetene vrtačky M8×80



Upnutí leštícího kotouče pomocí redukce do leštičky FLEX



Kotouče se upínají pomocí šroubu M8×80 (M10×100) a podložek do vřetene vrtačky. Používané otáčky musí být malé, jinak hrozí nebezpečí tavení plastů. Při leštění je vhodné kotouč mírně vlhčit vodou. Na průměr kotoučů 150 mm doporučujeme optimální otáčky 2 200 ot/min. – podle povahy leštěného materiálu.

Leštící kotouč se musí před prvním použitím orovnat. Na rotující kotouč se přitlačí ostrý předmět, případně ocelový kartáč, který rozčeše povrch kotouče a odstraní prvotní vlákna.

Nanášení leštící pasty na kotouč – leštící pasta se upne (zajistí proti pohybu) a rotující kotouč se na ní přitlačí tak, aby se pasta nanasla na jeho obvod. Pasta se na kotouč nanáší v požadovaných intervalech, tak aby leštící kotouč nebyl suchý. Na kotouči musí být vždy dostatečné množství pasty. Operace Vysoký lesk vyžaduje spíše sušší kotouč s menším nánosem pasty.

Pro různé operace (předleštění – leštění – vysoký lesk) se vždy používá jiný kotouč. Nemíchat různé druhy past na jeden kotouč.

Finální povrch neodmašťovat – nepoužívat ředidla, pouze setřít přebytek past bavlněnou látkou.

## Správné orovnutí kotouče

Po nasazení nového kotouče je vždy zapotřebí kotouč rozčesat a orovnat

Orovnutí nasazeného kotouče se provádí za rotace s pomocí pilového listu případně drátěného kartáče. Při počátečním orovnutí je vhodné dlouhé nitě ustříhnout nůžkami. Orovnavání kotouče vyžaduje delší čas a je zapotřebí orovnavání několikrát opakovat.

Orovnavání kotouče



Orovnavání kotouče



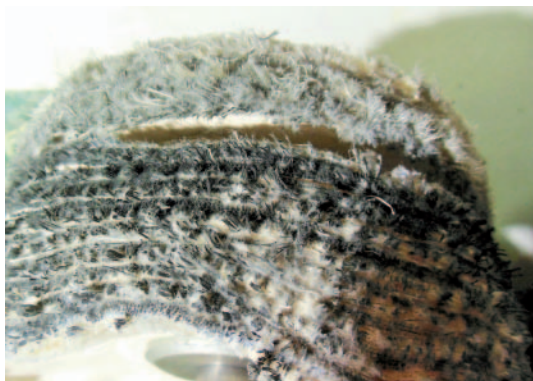
Dobře orovnaný kotouč



Špatně orovnaný kotouč



Dobře orovnaný kotouč s nánosem pasty



Špatně orovnaný kotouč bez nánosu pasty



## SOUTĚŽ O LETY ZDARMA

---



### **BALONOVÉ LÉTÁNÍ** SOUTĚŽ O LETY ZDARMA

Podmínky pro zaregistrování do soutěže:  
Do internetového prohlížeče napsat  
klíčové slovo:

- leštění
- leštící kotouče
- brusné kotouče

Po zobrazení otevřít společnosti MICRON PLUS. V kontaktech vyplnit kontaktní formulář a v textu zadat heslo **BALÓN**.

Tímto se registrujete do soutěže.  
Start letu je prováděn ve vaší lokalitě  
a délka letu je 1 hodina.

Případní další zájemci mají možnost letu  
za cenu 5000 Kč na osobu.

## Internetový obchod

---

Na adrese: [eshop.micronplus.cz](http://eshop.micronplus.cz)

---

### Objednávky online

Objednat zboží můžete prostřednictvím internetu nebo telefonicky.  
Mobil: +420 777 335 955, Telefon: +420 515 532 850, E-mail: [info@micronplus.cz](mailto:info@micronplus.cz)

E-shop



## Kontakt

Název: MICRON PLUS spol. s.r.o.  
E-mail: info@micronplus.cz  
Web: www.micronplus.cz  
E-shop: eshop.micronplus.cz



Sídlo: Rybářská 29  
664 91 Ivančice



Telefon: +420 515 532 850



Mobil: +420 777 335 955

Pracovní doba:

pondělí až pátek: 06.00 až 14.00

sobota, neděle: zavřeno

MICRON PLUS ... jen to zkus!



VŠE PRO KVALITNÍ LEŠTĚNÍ A BROUŠENÍ.



VŠE PRO KVALITNÍ LEŠTĚNÍ A BROUŠENÍ.

---

**MICRON PLUS, spol. s.r.o.**

Rybářská 29, 664 91 Ivančice

Telefon: +420 515 532 850, Mobil: +420 777 335 955, E-mail: [info@micronplus.cz](mailto:info@micronplus.cz),

Web: [www.micronplus.cz](http://www.micronplus.cz), E-shop: [eshop.micronplus.cz](http://eshop.micronplus.cz), IČ: 25549936,

ČSN EN ISO 9001:2009